



Ayuntamiento de San Pedro Garza García N. L. Gobierno Municipal 2009 - 2012



Indicadores de Control



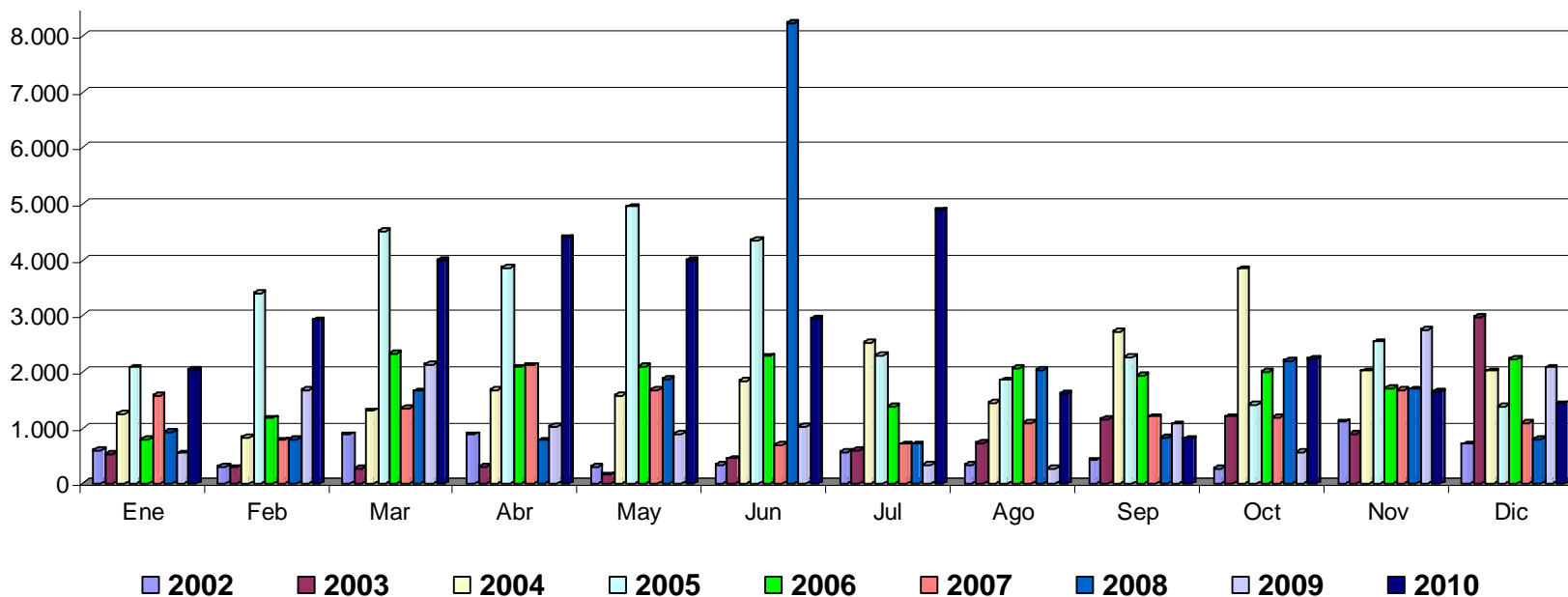
Enero 2011



Vialidad Segura: Bacheo m2



Años/Meses	Ene	Feb	Mar	Abr	May	Jun	Jul	Ago	Sep	Oct	Nov	Dic	Total	Prom Mensual
2002	592	303	881	878	313	336	573	335	426	267	1.110	713	6.726	560
2003	531	295	274	317	165	451	604	740	1.150	1.200	893	2.977	9.597	800
2004	1.253	830	1.303	1.670	1.573	1.847	2.528	1.453	2.722	3.840	2.017	2.016	23.052	1.921
2005	2.079	3.394	4.521	3.859	4.948	4.353	2.303	1.854	2.263	1.405	2.535	1.392	34.906	2.909
2006	801	1.171	2.327	2.084	2.092	2.280	1.387	2.068	1.940	1.996	1.707	2.237	22.090	1.841
2007	1.584	781	1.350	2.118	1.683	703	711	1.081	1.202	1.182	1.671	1.082	15.148	1.262
2008	933	800	1.654	776	1.870	8.226	712	2.031	831	2.188	1.688	798	22.507	1.876
2009	550	1.671	2.138	1.022	904	1.031	350	274	1.069	577	2.761	2.081	14.428	1.202
2010	2.040	2.930	3.995	4.400	3.981	2.948	4.889	1.606	807	2.223	1.647	1.434	32.900	2.742



Unidad de medida : m2.

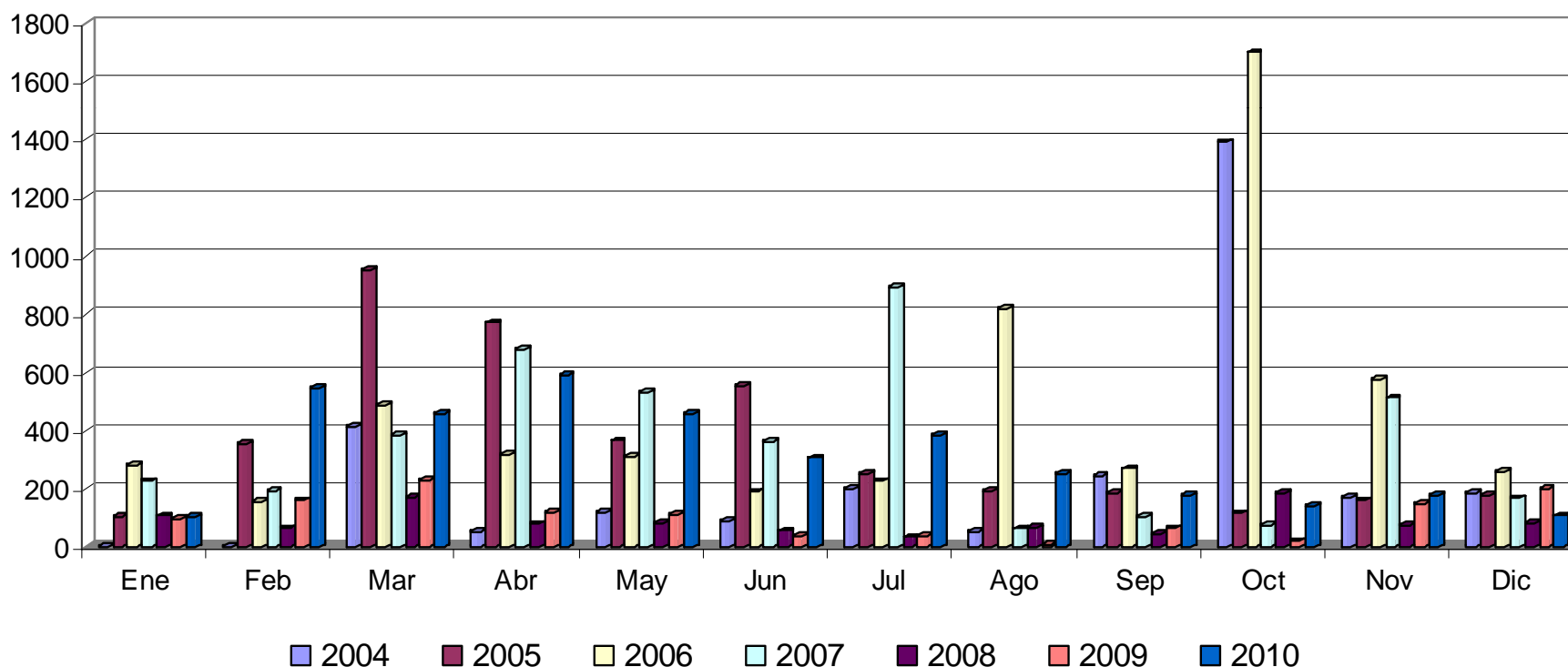
Fuente : Dirección Operativa, Depto de Vías Públicas
Elaborado por : Coordinación de Planeación y Evaluación



Vialidad Segura: Escombro Retirado Producto de Bacheo M3



2006	284	159	486	320	310	190	227	817	270	1698	575	259	5.595	466,21
2007	227	195	383	682	534	362	891	64	104	78	513	168	4.201	350,08
2008	108	65	172	80	81	57	35	69	46	186	77	81	1.057	88,08
2009	96	161	232	119	111	41	38	12	65	21	151	203	1.250	104,17
2010	104	547	456	590	458	307,5	386	250,5	181	141	176	108,5	3.706	308,79



Unidad de medida : Metros Cúbicos

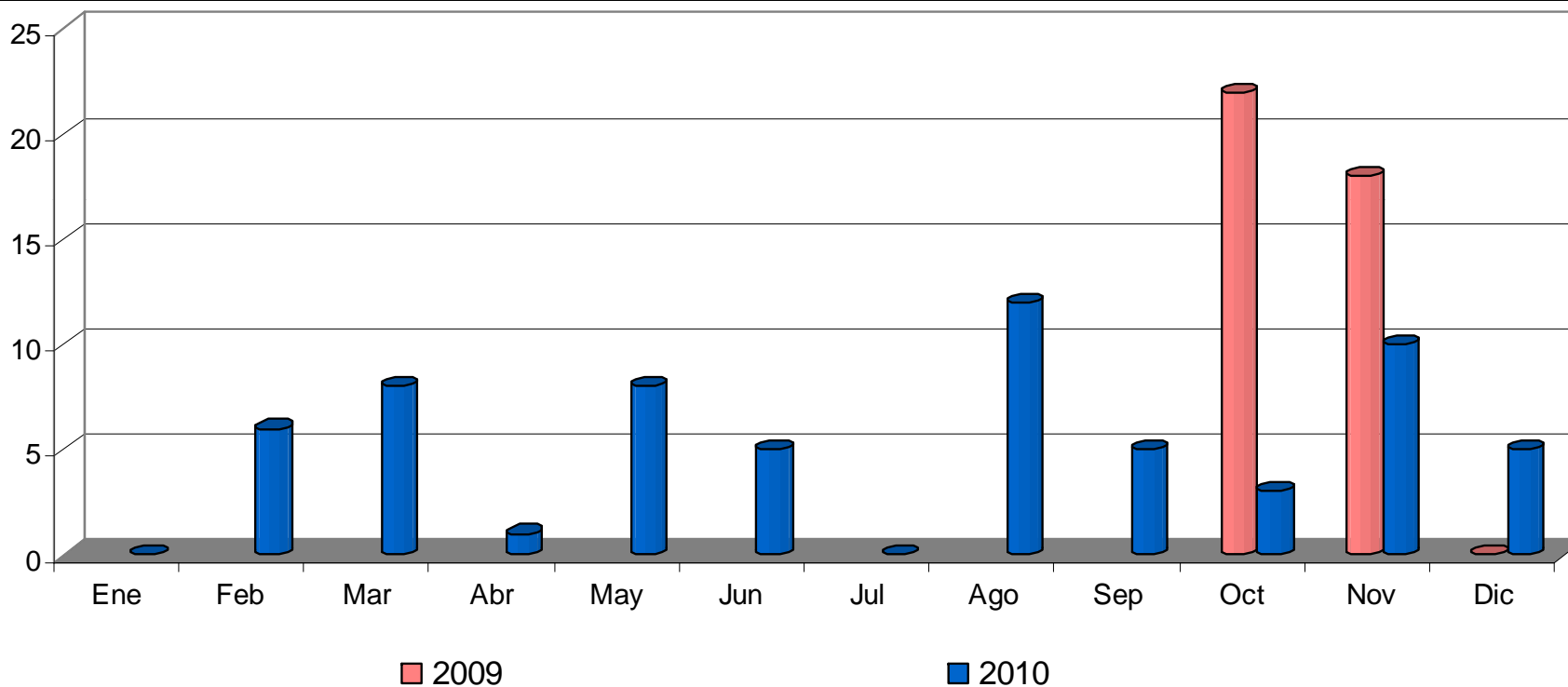
Fuente : Dirección Operativa, Depto de Vías Públicas
Elaborado por : Coordinación de Planeación y Evaluación



Vialidad Segura: Reparación de rejillas de pluviales



Años/Meses	Ene	Feb	Mar	Abr	May	Jun	Jul	Ago	Sep	Oct	Nov	Dic	Total	Promedio
2009										22	18	0	40	13,33
2010	0	6	8	1	8	5	0	12	5	3	10	5	63	5,25



Unidad de medida : Piezas

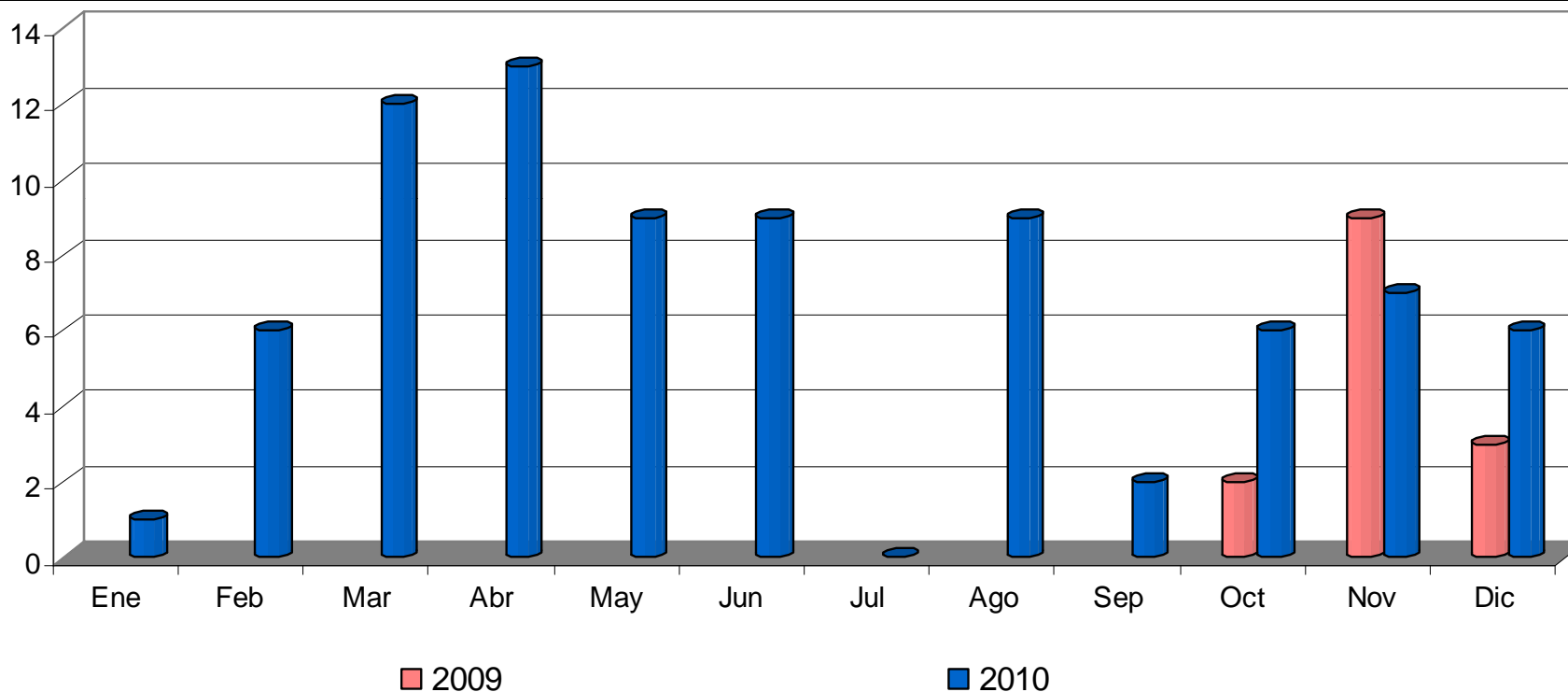
Fuente : Dirección Operativa, Depto de Vías Públicas
Elaborado por : Coordinación de Planeación y Evaluación



Vialidad Segura: Fabricación de bases para arbotantes



Años/Meses	Ene	Feb	Mar	Abr	May	Jun	Jul	Ago	Sep	Oct	Nov	Dic	Total	Promedio
2009										2	9	3	14	4,67
2010	1	6	12	13	9	9	0	9	2	6	7	6	80	6,67



Unidad de medida : Piezas

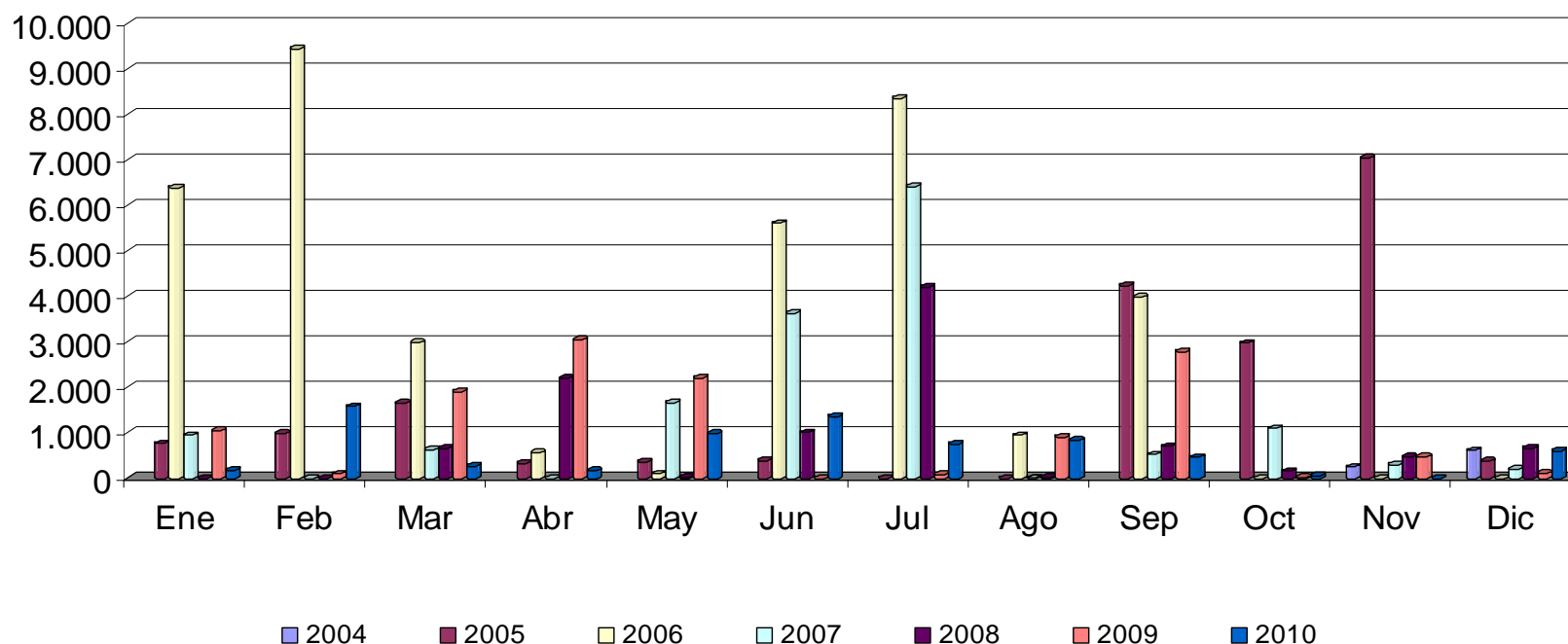
Fuente : Dirección Operativa, Depto de Vías Públicas
Elaborado por : Coordinación de Planeación y Evaluación



Vialidad Segura: Hidrojet Limpieza de Metros Lineales



Años/Meses	Ene	Feb	Mar	Abr	May	Jun	Jul	Ago	Sep	Oct	Nov	Dic	Total	Prom Mensual
2004											245	608	853	427
2005	763	986	1.655	333	362	387	0	0	4.230	2.970	7.035	385	19.106	1.592
2006	6.382	9.437	2.980	560	96	5.600	8.350	950	3.980	0	0	0	38.335	3.195
2007	940	0	624	0	1.662	3.624	6.410	5	520	1.100	300	200	15.385	1.282
2008	0	0	660	2.200	24	1.000	4.200	25	700	160	471	660	10.100	842
2009	1.050	100	1.900	3.040	2.207	0	89	900	2.780	20	470	111	12.667	1.056
2010	180	1.575	265	172	987	1.354	750	839	460	53	0	603	7.238	603



Durante julio y agosto '05 el equipo estuvo en mantenimiento así como mayo 06 y parte de diciembre 2009, enero y noviembre 2010

Unidad de Medida : Metros Lineales

Total aproximado de Bocas de Tormenta, Alcantarillas y Registros 705

Fuente : Dirección Operativa, Depto de Pluviales

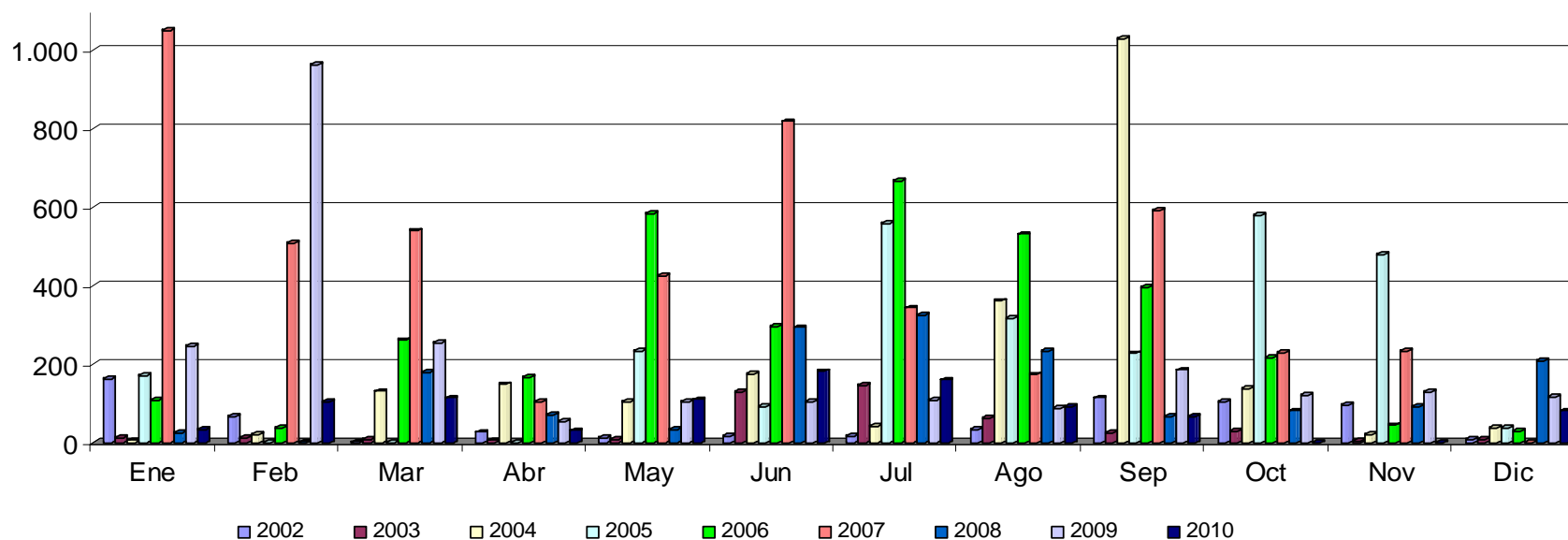
Elaborado por : Coordinación de Planeación y Evaluación



Vialidad Segura: Limpieza de Registros Pluviales



Años/Meses	Ene	Feb	Mar	Abr	May	Jun	Jul	Ago	Sep	Oct	Nov	Dic	Total	Prom Mensual
2002	164	66	3	28	13	18	19	34	115	106	97	9	672	56
2003	15	13	9	7	10	131	145	65	25	30	4	10	464	39
2004	7	21	132	149	106	175	41	361	1.028	137	23	37	2.217	185
2005	173	0	0	0	233	92	558	318	228	579	481	39	2.701	225
2006	108	38	261	166	583	296	666	531	396	218	45	31	3.339	278
2007	1.049	507	540	105	425	818	344	174	592	231	234	0	5.019	418
2008	27	3	179	73	33	294	325	235	66	82	93	210	1.620	135
2009	245	963	256	55	104	105	110	88	186	123	129	116	2.480	207
2010	35	104	115	32	111	182	161	93	68	2	0	82	985	82



Unidad de Medida : En Piezas

Total aproximado de Alcantarillas y Registros 705

Fuente : Dirección Operativa, Depto de Pluviales

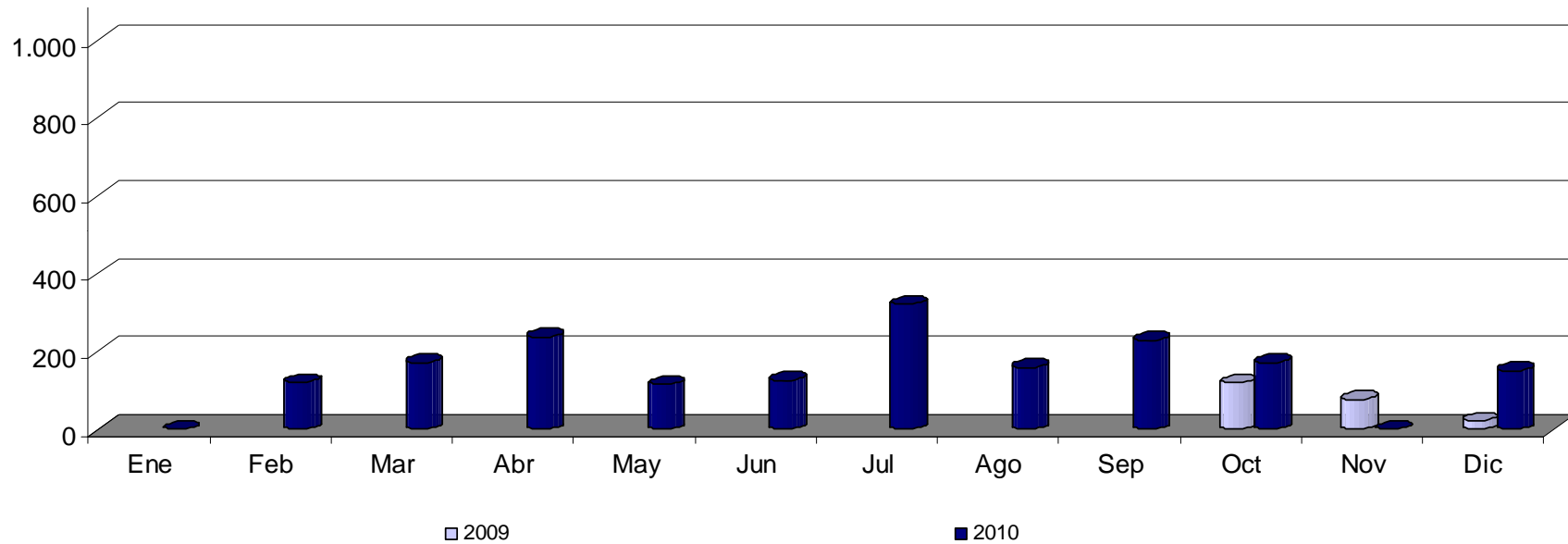
Elaborado por : Coordinación de Planeación y Evaluación



Vialidad Segura: Azolve extraído por Hidrojet



Años/Meses	Ene	Feb	Mar	Abr	May	Jun	Jul	Ago	Sep	Oct	Nov	Dic	Total	Prom Mensual
2009										119	76	22	217	72
2010	0	120	171	237	115	126	321	160	228	171	0	150	1.798	150



Unidad de Medida : Metros Cúbicos

Total aproximado de Alcantarillas y Registros 705

Fuente : Dirección Operativa, Depto de Pluviales

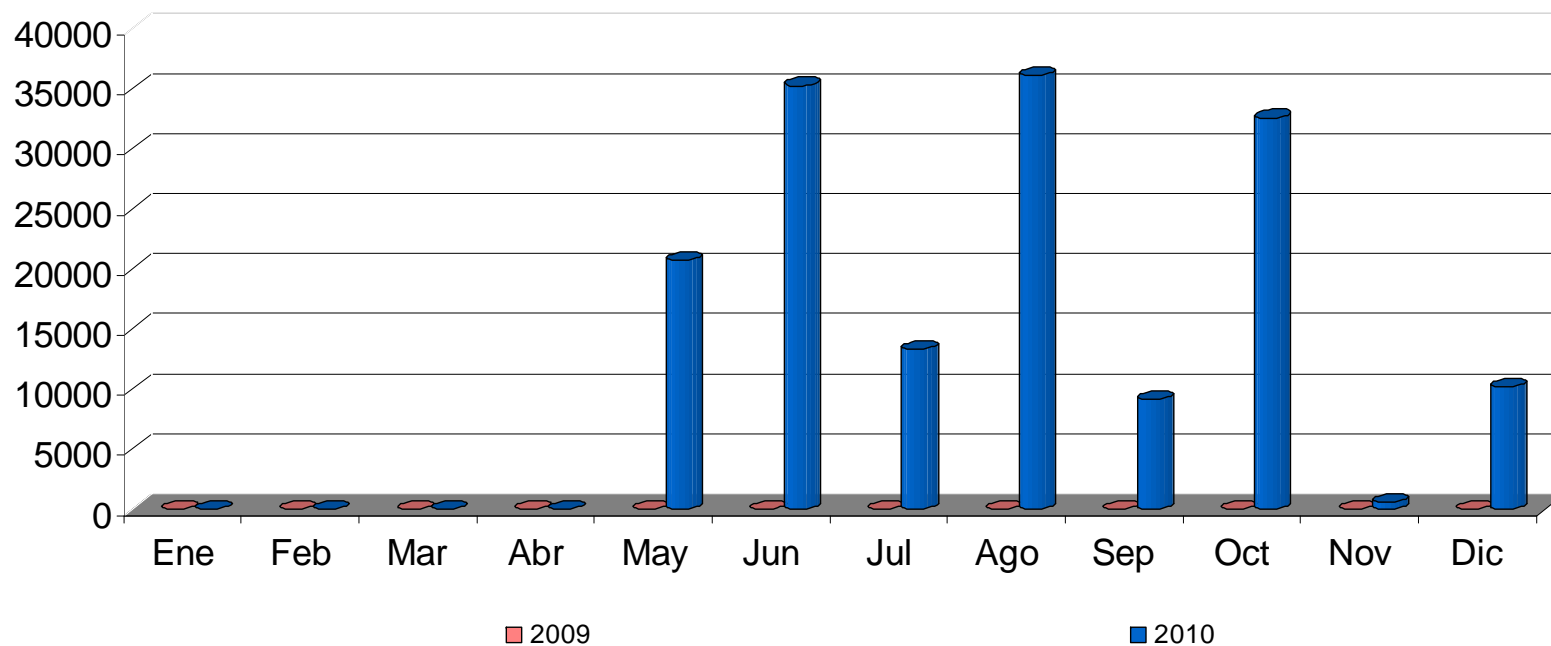
Elaborado por : Coordinación de Planeación y Evaluación



Vialidad Segura: Lavado:

Cordones, Ochavos, Barandales, Defensas y Rayas Termoplásticas ML

Años/Meses	Ene	Feb	Mar	Abr	May	Jun	Jul	Ago	Sep	Oct	Nov	Dic	Total	Prom Mensual
2009	n/d	n/d	n/d	n/d	n/d	n/d	n/d	n/d	n/d	n/d	n/d	n/d	0	#¡DIV/0!
2010	n/d	n/d	n/d	n/d	20.684	35.240	13.282	36.090	9.150	32.556	500	10.125	157.627	19.703



Unidad de medida : Metros Lineales

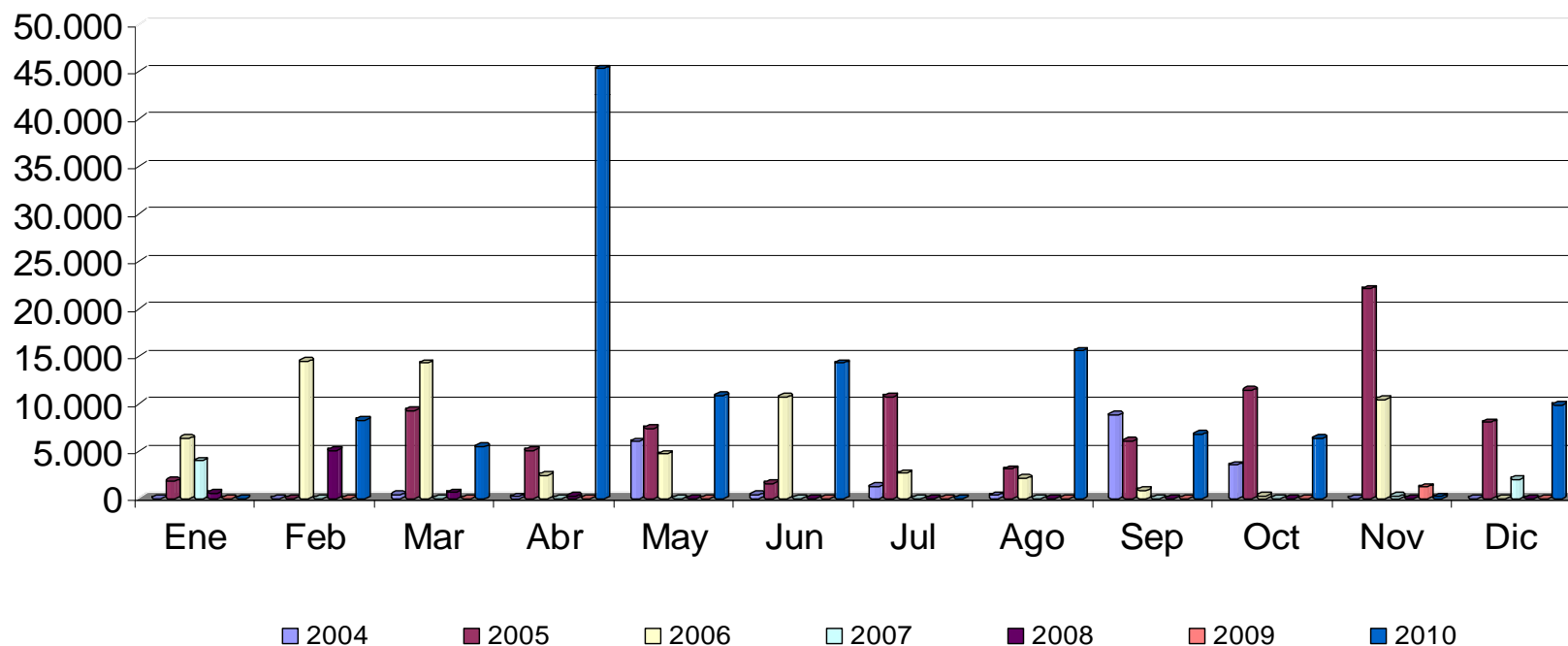
Fuente : Dirección Operativa, Depto de Señales
Elaborado por : Coordinación de Planeación y Evaluación



Vialidad Segura: Pintura de Cordones, Ochavos, Pasamanos y Defensas Metálicas ML



Años/Meses	Ene	Feb	Mar	Abr	May	Jun	Jul	Ago	Sep	Oct	Nov	Dic	Total	Prom Mensual
2004	n/d	n/d	371	191	6.020	375	1.250	346	8.800	3.539	0	0	20.892	2.089
2005	1.850	0	9.286	5.050	7.400	1.568	10.722	3.078	6.058	11.395	22.080	8.038	86.525	7.210
2006	6.320	14.450	14.246	2.462	4.665	10.700	2.636	2.119	856	260	10.420	0	69.134	5.761
2007	3.980	0	0	0	0	0	0	0	0	0	249	2.020	6.249	521
2008	570	5.052	649	256	0	0	0	0	0	0	0	0	6.527	544
2009	n/d	n/d	n/d	n/d	n/d	n/d	n/d	n/d	n/d	n/d	1218	n/d	1.218	1.218
2010	n/d	8.250	5.460	45.336	10.827	14.271	0	15.576	6.751	6.346	200	9.864	122.881	11.171



Unidad de mediada : Metros Lineales

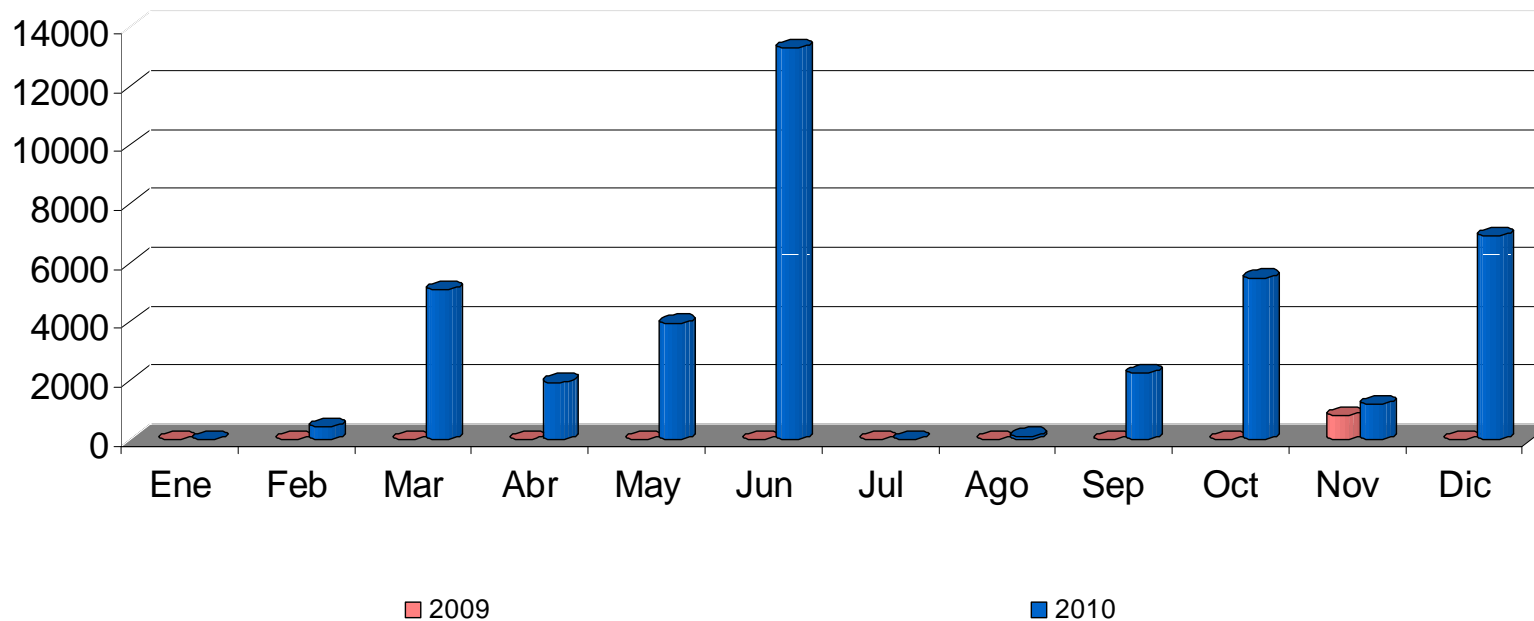
Fuente : Dirección Operativa, Depto de Señales
Elaborado por : Coordinación de Planeación y Evaluación



Vialidad Segura: Delimitación de carriles ML



Años/Meses	Ene	Feb	Mar	Abr	May	Jun	Jul	Ago	Sep	Oct	Nov	Dic	Total	Prom Mensual
2009	n/d	n/d	n/d	n/d	n/d	n/d	n/d	n/d	n/d	n/d	800	n/d	800	800
2010	n/d	410	5.065	1.938	3.946	13.276	0	107	2.244	5.484	1.206	6.916	40.592	3.690



Unidad de medida : Metros Lineales

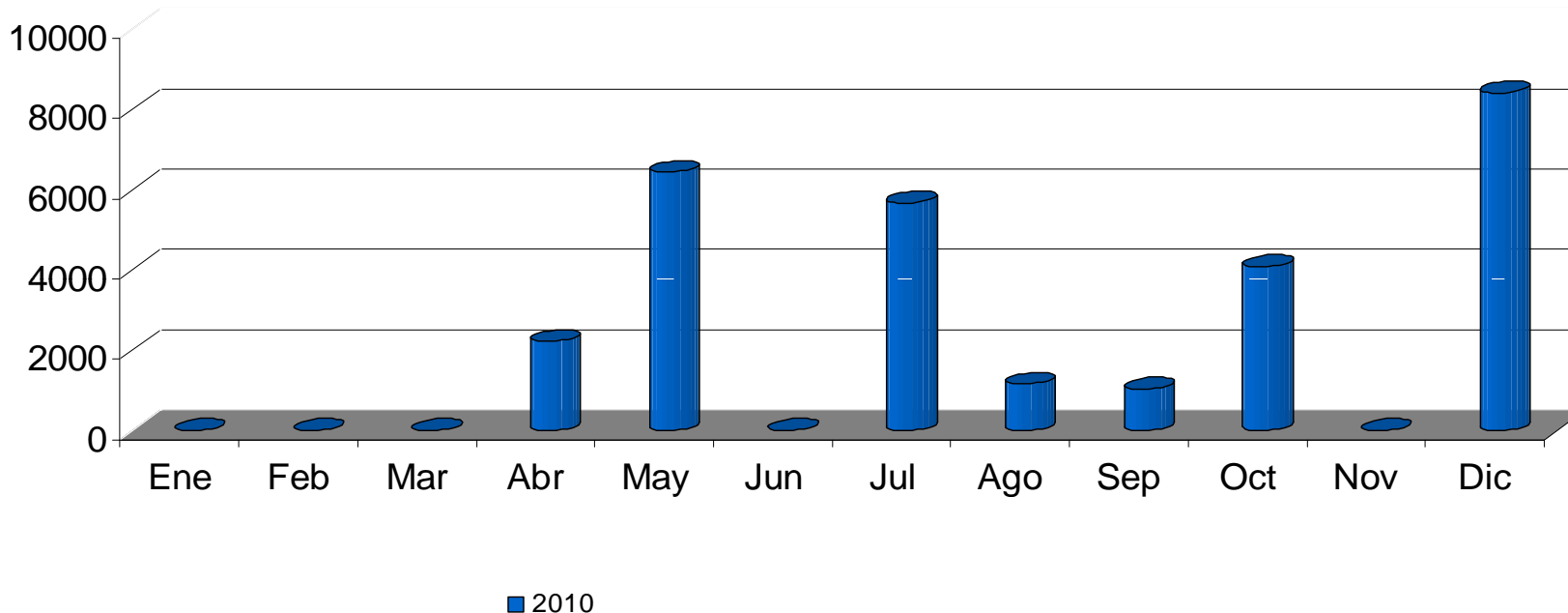
Fuente : Dirección Operativa, Depto de Señales
Elaborado por : Coordinación de Planeación y Evaluación



Vialidad Segura: Lavado y raspado de muros y Camellones M2



Años/Meses	Ene	Feb	Mar	Abr	May	Jun	Jul	Ago	Sep	Oct	Nov	Dic	Total	Prom Mensual
2010	n/d	n/d	n/d	2.220	6.446	0	5.670	1.156	1.025	4.086	0	8.424	29.027	3.225



Unidad de mediada : Metros Cuadrados

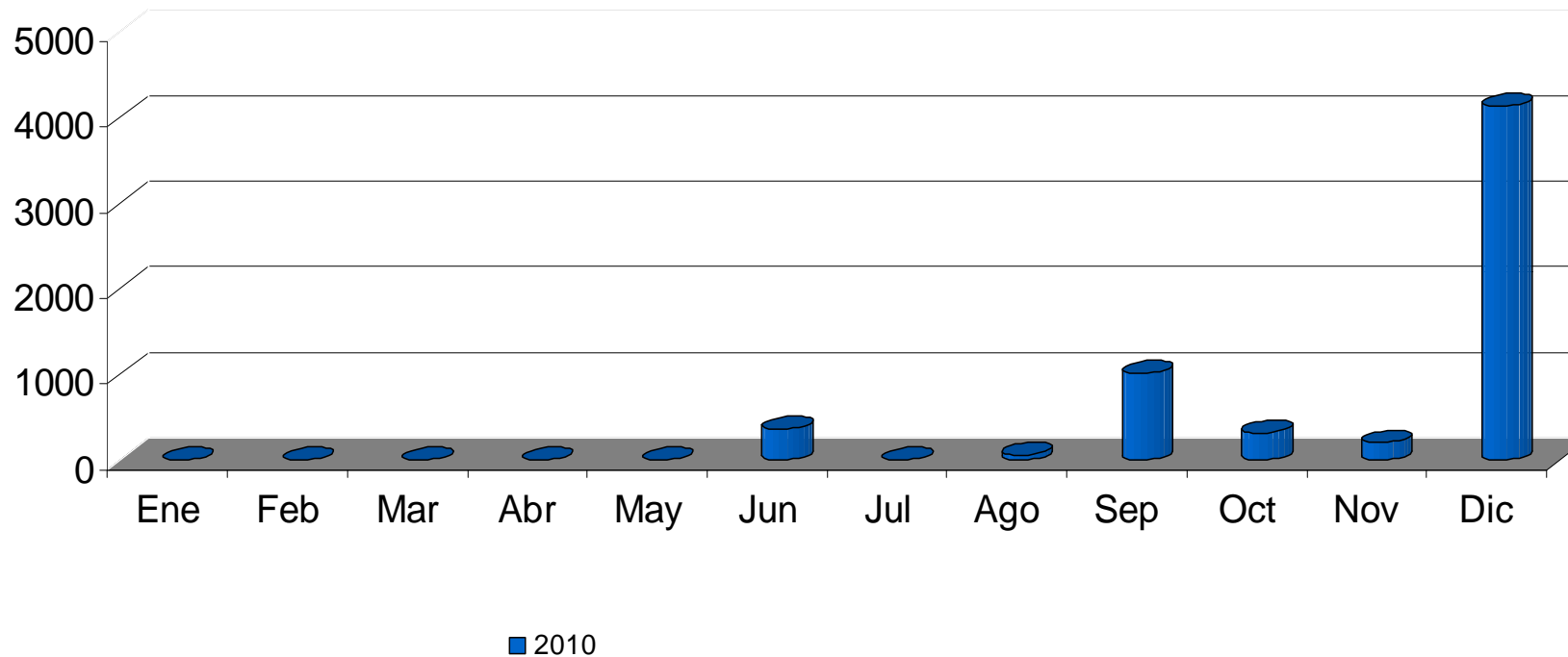
Fuente : Dirección Operativa, Depto de Señales
Elaborado por : Coordinación de Planeación y Evaluación



Vialidad Segura: Pintura de muros y Bordos M2



Años/Meses	Ene	Feb	Mar	Abr	May	Jun	Jul	Ago	Sep	Oct	Nov	Dic	Total	Prom Mensual
2010	n/d	n/d	n/d	n/d	n/d	362	0	55	1.014	317	200	4.134	6.082	869



Unidad de mediada : Metros Cuadrados

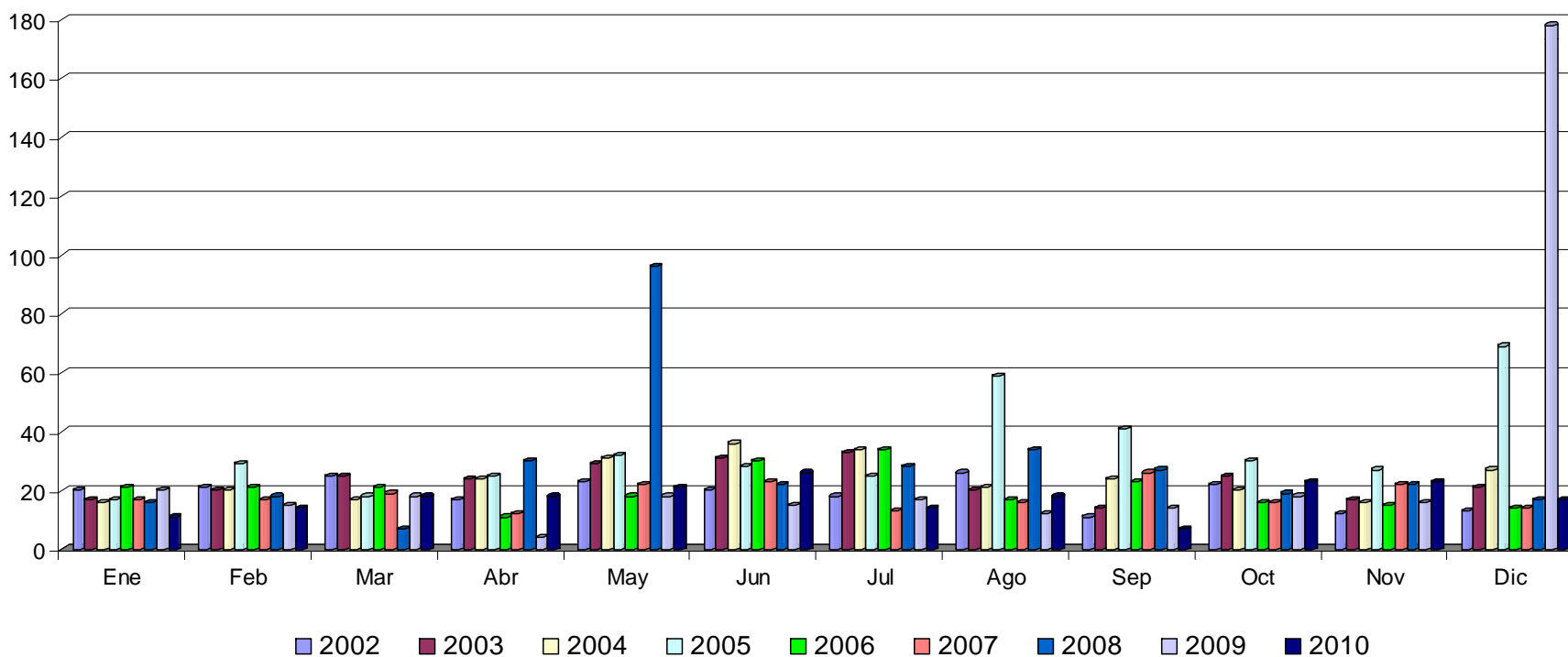
Fuente : Dirección Operativa, Depto de Señales
Elaborado por : Coordinación de Planeación y Evaluación



Vialidad Segura: Permisos para Construcción en Vía Pública



Años/Meses	Ene	Feb	Mar	Abr	May	Jun	Jul	Ago	Sep	Oct	Nov	Dic	Total	Prom Mensual
2002	20	21	25	17	23	20	18	26	11	22	12	13	228	19
2003	17	20	25	24	29	31	33	20	14	25	17	21	276	23
2004	16	20	17	24	31	36	34	21	24	20	16	27	286	24
2005	17	29	18	25	32	28	25	59	41	30	27	69	400	33
2006	21	21	21	11	18	30	34	17	23	16	15	14	241	20
2007	17	17	19	12	22	23	13	16	26	16	22	14	217	18
2008	16	18	7	30	96	22	28	34	27	19	22	17	336	28
2009	20	15	18	4	18	15	17	12	14	18	16	178	345	29
2010	11	14	18	18	21	26	14	18	7	23	23	17	210	18



Unidad de Medida. Cantidades en número de Permisos otorgados a Particulares, Empresas y Organismos descentralizados

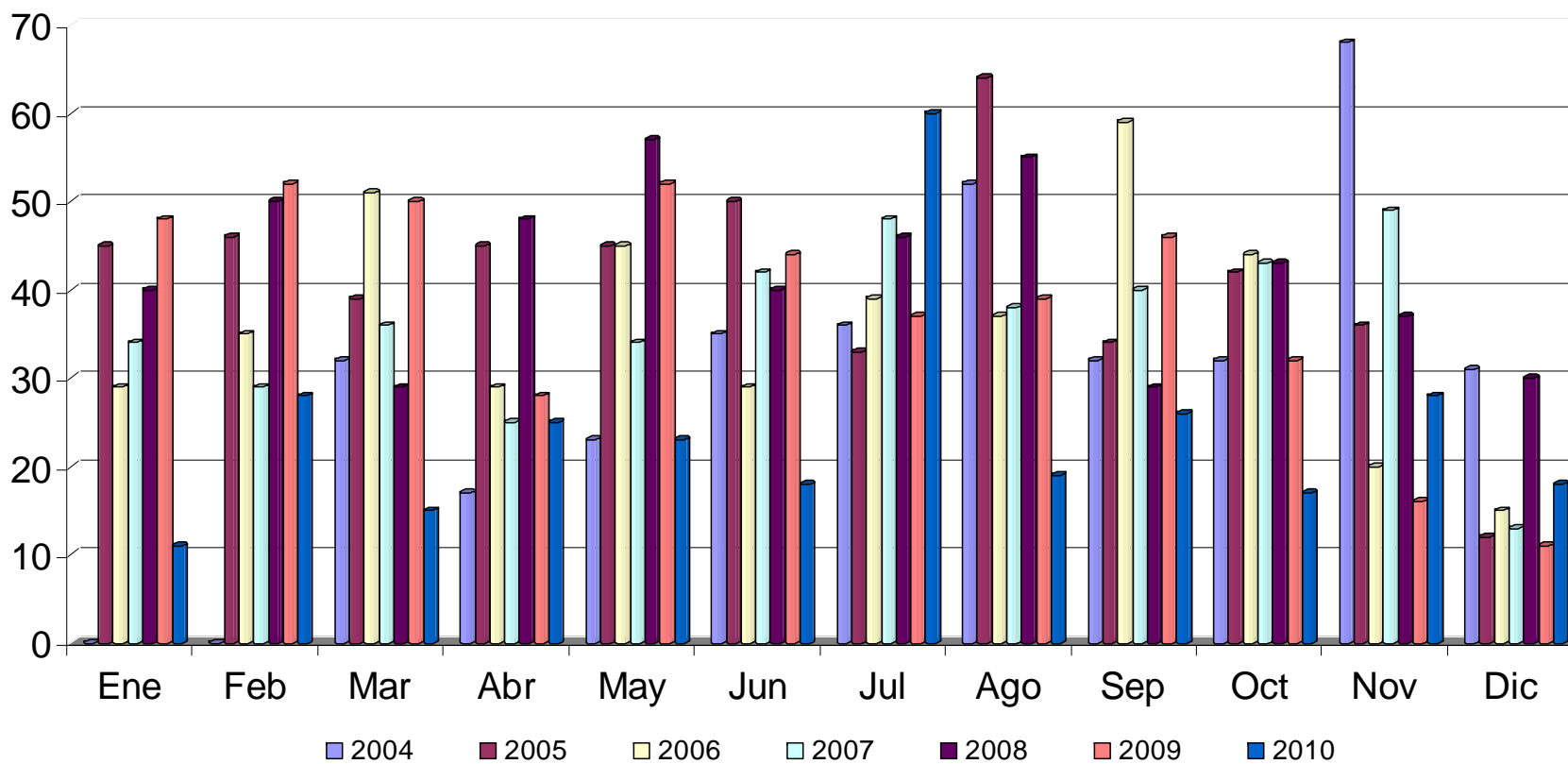
Fuente : Coord. De Inspección y Vigilancia
Elaborado por : Coordinación de Planeación y Evaluación



Vialidad Segura: Permisos Otorgados para Anuncios



Años/Meses	Ene	Feb	Mar	Abr	May	Jun	Jul	Ago	Sep	Oct	Nov	Dic	Total	Prom Mensual
2004	n/d	n/d	32	17	23	35	36	52	32	32	68	31	358	36
2005	45	46	39	45	45	50	33	64	34	42	36	12	491	41
2006	29	35	51	29	45	29	39	37	59	44	20	15	432	36
2007	34	29	36	25	34	42	48	38	40	43	49	13	431	36
2008	40	50	29	48	57	40	46	55	29	43	37	30	504	42
2009	48	52	50	28	52	44	37	39	46	32	16	11	455	38
2010	11	28	15	25	23	18	60	19	26	17	28	18	288	24



Fuente : Ingresos, Coord. De Inspección y Vigilancia
Elaborado por : Coordinación de Planeación y Evaluación



Imagen Urbana

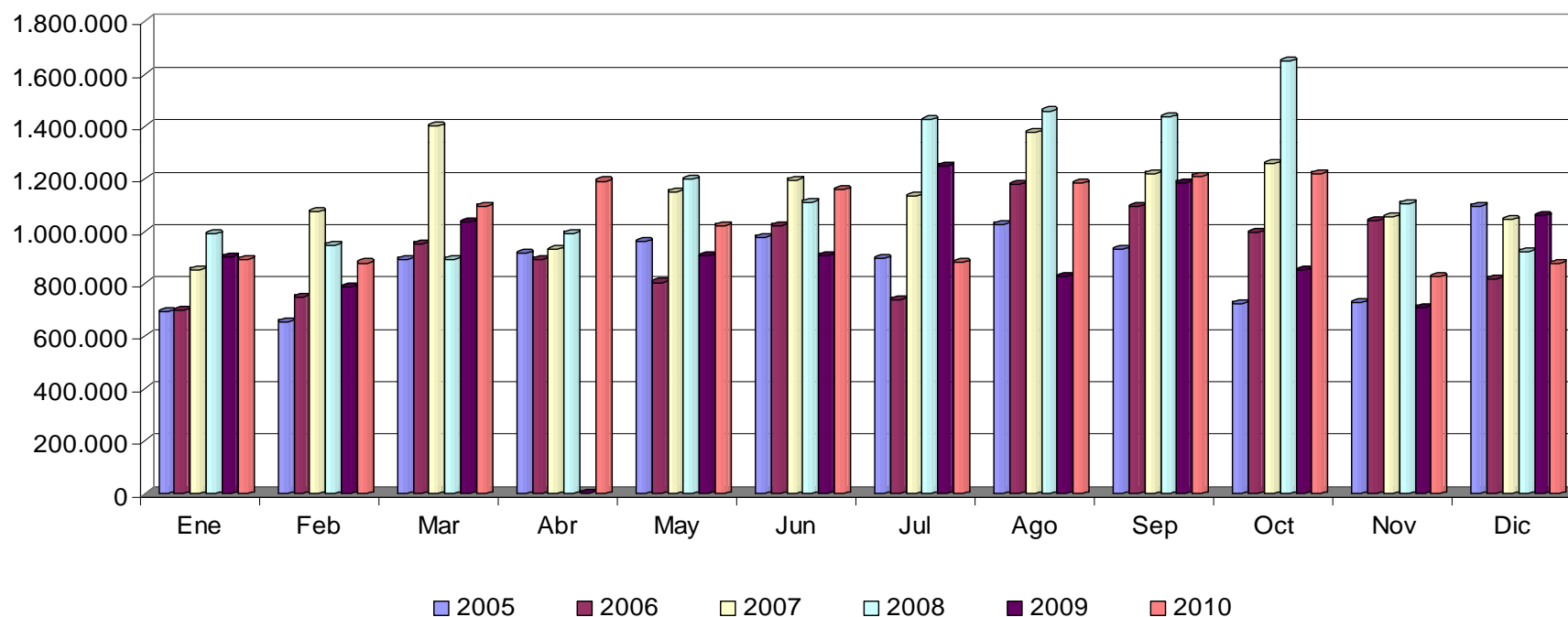




Parques y Jardines: Mantenimiento a Áreas Verdes (m2)



Años/Meses	Ene	Feb	Mar	Abr	May	Jun	Jul	Ago	Sep	Oct	Nov	Dic	Total	Prom Mensual
2005	693.909	655.431	893.954	916.570	960.030	978.654	895.750	1.028.666	931.317	725.549	728.165	1.095.769	10.503.764	875.314
2006	697.280	750.063	953.274	892.717	805.892	1.022.936	740.972	1.178.372	1.093.703	995.781	1.040.113	819.712	10.990.815	915.901
2007	853.180	1.075.703	1.402.455	931.169	1.150.658	1.196.480	1.133.221	1.377.221	1.220.528	1.258.388	1.055.267	1.045.915	13.700.185	1.141.682
2008	990.407	948.254	893.754	993.608	1.198.537	1.112.472	1.427.158	1.459.904	1.436.085	1.649.617	1.106.015	924.550	14.140.361	1.178.363
2009	903.650	787.798	1.034.905	1.096	906.381	907.587	1.249.658	826.652	1.187.080	851.494	710.133	1.060.269	10.426.703	868.892
2010	893.194	880.180	1.096.754	1.192.210	1.021.864	1.158.921	880.808	1.184.640	1.210.206	1.220.895	827.478	879.080	12.446.230	1.037.186



Unidad de medida : m2

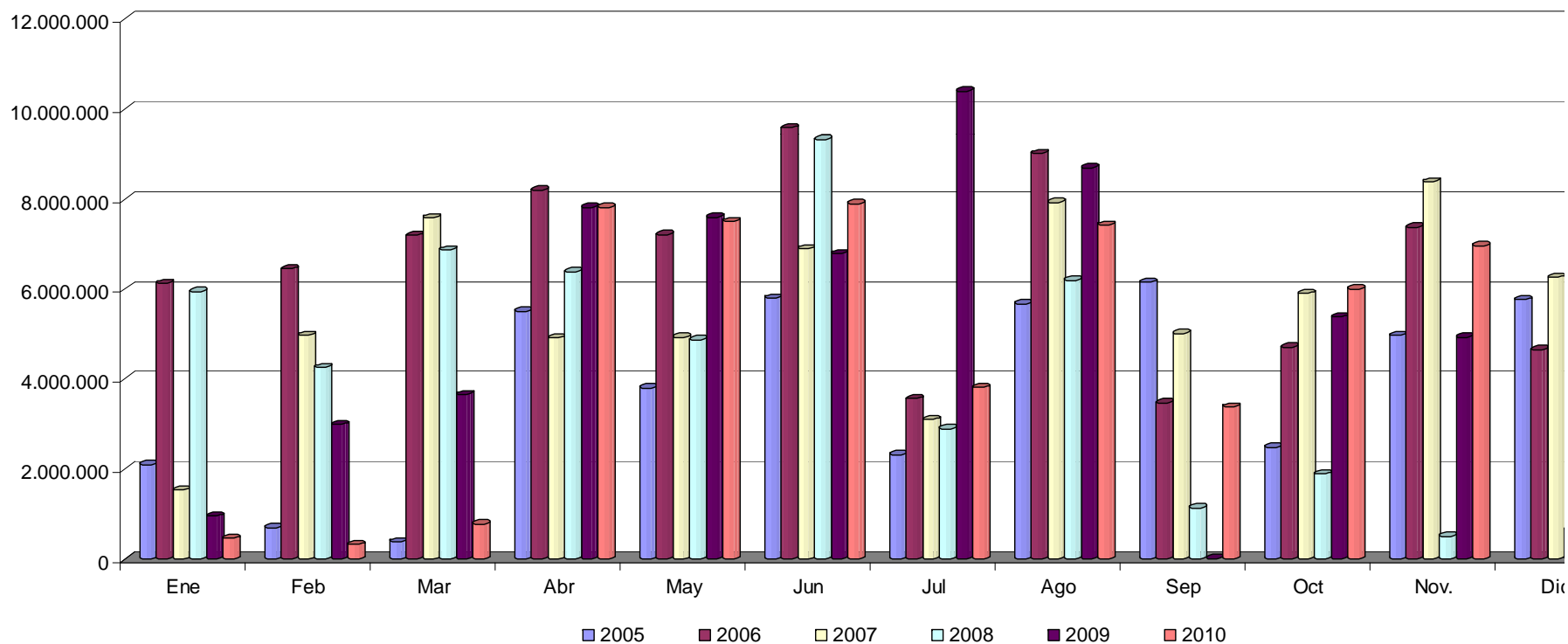
Fuente : Dir. De Imagen, Depto de Parques y Jardines
Elaborado por : Coordinación de Planeación y Evaluación



Parques y Jardines: Riego con pipas (Litros)



Años/Meses	Ene	Feb	Mar	Abr	May	Jun	Jul	Ago	Sep	Oct	Nov.	Dic.	Total
2005	2.097.334	689.996	379.559	5.501.000	3.806.192	5.798.000	2.310.800	5.671.000	6.148.000	2.480.000	4.967.000	5.763.000	45.611.881
2006	6.124.000	6.450.000	7.190.000	8.196.000	7.216.000	9.588.000	3.564.000	9.015.000	3.473.000	4.704.000	7.370.000	4.650.000	77.540.000
2007	1.530.000	4.970.000	7.582.000	4.910.000	4.930.000	6.897.000	3.093.000	7.930.000	5.007.000	5.902.000	8.380.000	6.260.000	67.391.000
2008	5.950.000	4.254.000	6.870.033	6.381.350	4.870.287	9.330.000	2.897.210	6.190.000	1.130.000	1.888.000	499.000	625.000	50.884.880
2009	952.000	2.983.000	3.650.000	7.820.000	7.590.000	6.790.000	10.400.185	8.690.000	0	5.380.019	4.925.000	1.360.097	60.540.301
2010	457.250	317.000	773.000	7.820.000	7.501.000	7.900.000	3.810.000	7.420.000	3.380.000	6.000.000	6.960.000	709.000	53.047.250



Unidad de Medida : Litros de Agua

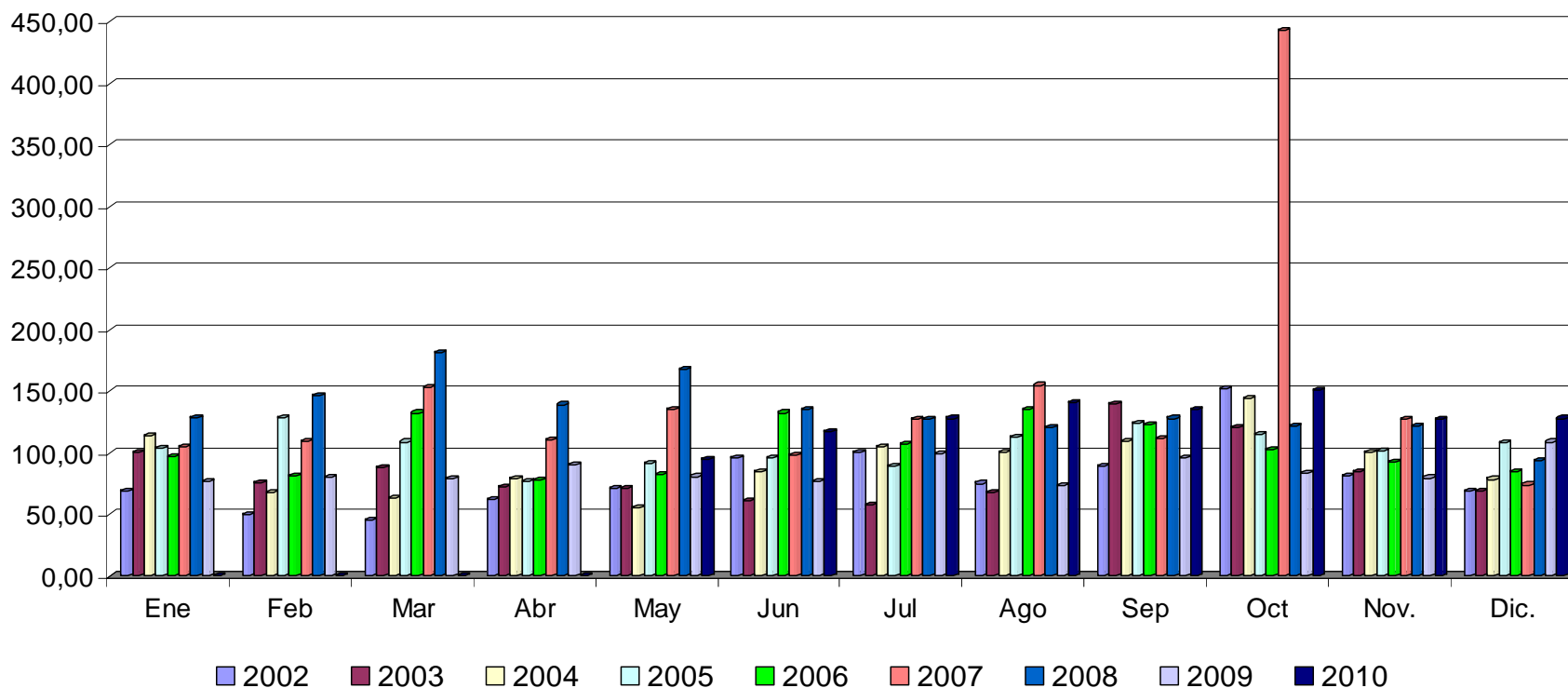
Fuente : Dir. De Imagen, Depto de Parques y Jardines
Elaborado por : Coordinación de Planeación y Evaluación



Parques y Jardines: Recolección de Basura Vegetal en Parques y Áreas verdes (Tons.)



Años/Meses	Ene	Feb	Mar	Abr	May	Jun	Jul	Ago	Sep	Oct	Nov.	Dic.	Total	Prom Mensual
2002	68,46	50,14	45,15	61,86	71,32	95,97	100,24	75,09	89,50	151,72	80,86	68,92	959,23	79,94
2003	100,66	75,67	87,80	72,32	70,84	61,36	57,46	68,11	139,68	120,68	84,27	68,73	1.007,58	83,97
2004	113,46	68,05	63,67	79,20	55,36	84,14	104,74	100,33	109,12	143,66	100,37	78,43	1.100,53	91,71
2005	103,99	128,74	108,70	76,75	91,00	96,25	89,12	112,51	123,50	114,47	101,64	108,19	1.254,86	104,57
2006	96,90	81,12	132,29	78,10	82,33	132,38	106,89	135,11	123,14	102,52	92,20	84,93	1.247,91	103,99
2007	104,92	109,09	153,56	110,07	135,04	97,67	127,34	154,72	111,46	442,96	127,52	74,00	1.748,35	145,70
2008	128,00	146,55	181,00	139,00	167,66	134,73	126,92	120,98	127,84	121,28	122,03	93,74	1.609,73	134,14
2009	76,87	80,09	78,61	89,99	80,69	76,66	99,31	73,14	95,48	83,04	79,55	108,66	1.022,09	85,17
2010	96,48	111,00	108,64	125,27	94,29	117,49	127,89	141,09	135,51	151,30	127,31	127,77	1.022,65	127,83



Unidad de Medida : Toneladas

Fuente : Dir. De Imagen, Depto de Parques y Jardines, SIMEPRODE

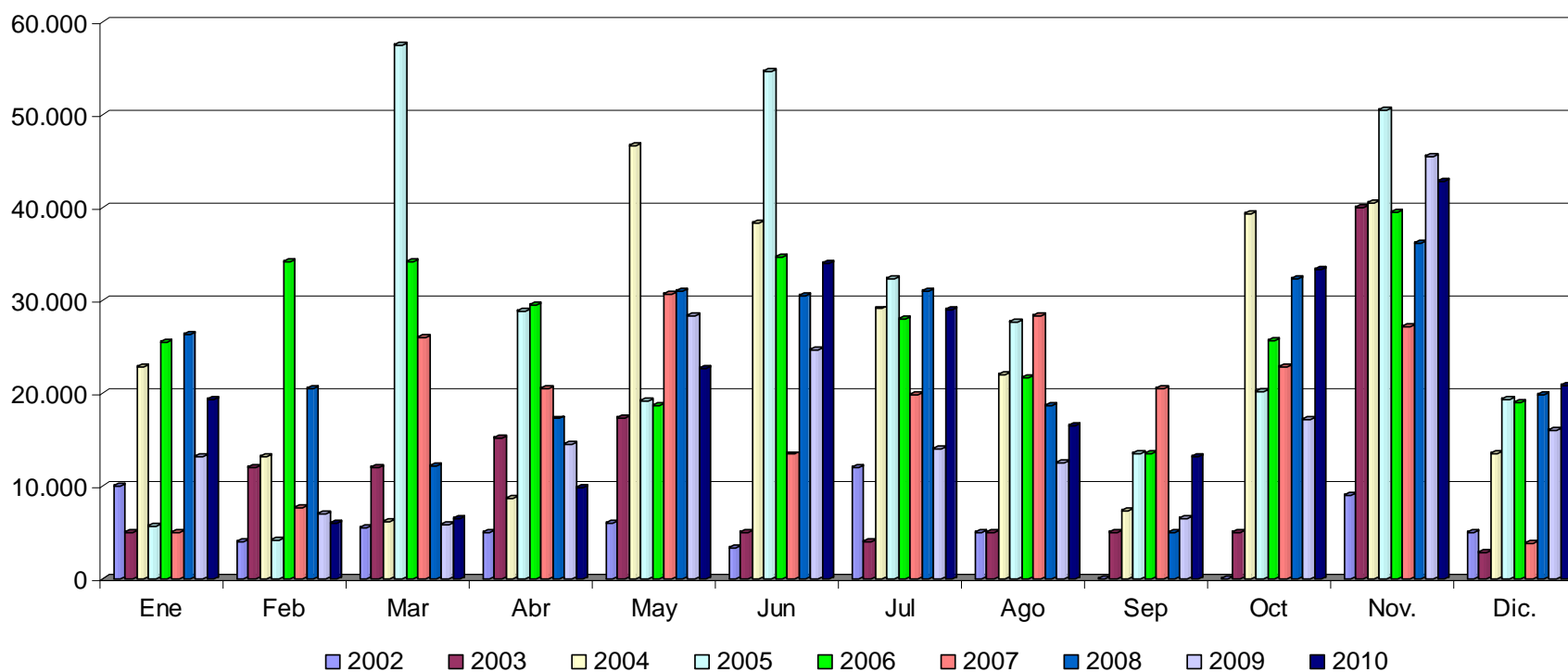
Elaborado por : Coordinación de Planeación y Evaluación



Parques y Jardines: Producción de Plantas de Flor



Años/Meses	Ene	Feb	Mar	Abr	May	Jun	Jul	Ago	Sep	Oct	Nov.	Dic.	Total	Prom Mensual
2002	10.000	4.000	5.520	5.000	6.000	3.294	12.000	5.000	0	0	9.000	5.000	64.814	5.401
2003	5.000	12.000	12.000	15.220	17.352	5.000	4.000	5.000	5.000	5.000	39.980	2.808	128.360	10.697
2004	22.851	13.212	6.156	8.712	46.656	38.337	29.088	21.960	7.366	39.372	40.572	13.573	287.855	23.988
2005	5.620	4.130	57.418	28.831	19.210	54.669	32.400	27.634	13.549	20.210	50.544	19.276	333.491	27.791
2006	25.572	34.092	34.156	29.520	18.739	34.668	28.006	21.600	13.524	25.644	39.492	18.932	323.945	26.995
2007	4.968	7.704	25.956	20.498	30.642	13.428	19.872	28.368	20.538	22.897	27.216	3.816	225.903	18.825
2008	26.388	20.506	12.096	17.256	31.055	30.427	31.078	18.673	4.962	32.300	36.108	19.848	280.697	23.391
2009	13.140	6.984	5.820	14.442	28.324	24.676	13.996	12.474	6.434	17.184	45.550	16.050	205.074	17.090
2010	19.332	5.976	6.440	9.877	22.703	34.043	28.932	16.479	13.158	33.346	42.894	20.912	254.092	21.174



Nota: Exclusivamente producidas en el vivero Municipal

Unidad de Medida : Piezas

Fuente : Dir. De Imagen, Depto de Parques y Jardines

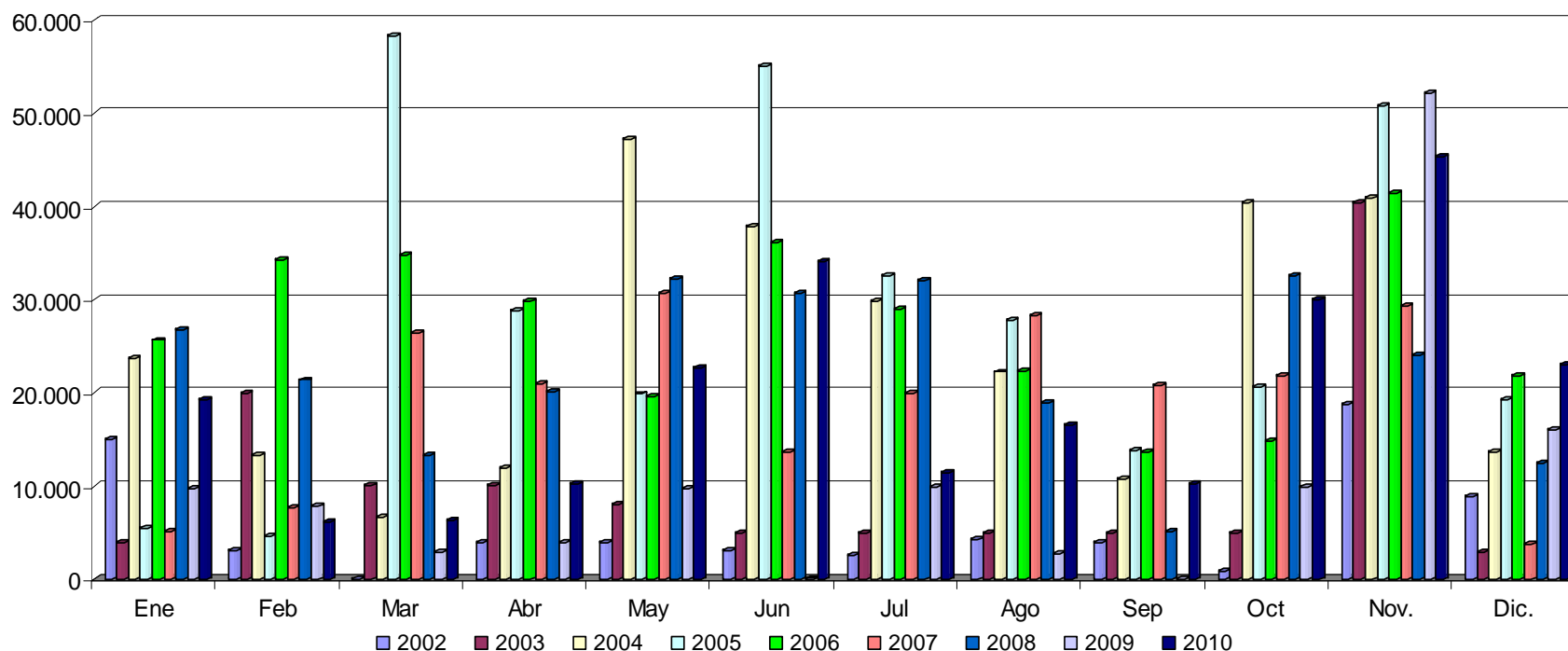
Elaborado por : Coordinación de Planeación y Evaluación



Parques y Jardines: Flores y Plantas de Ornato Plantadas



Años/Meses	Ene	Feb	Mar	Abr	May	Jun	Jul	Ago	Sep	Oct	Nov.	Dic.	Total	Prom Mensual
2002	15.000	3.000	0	4.000	4.000	3.000	2.500	4.300	4.000	800	18.815	8.887	68.302	5.692
2003	4.000	20.000	10.000	10.000	8.000	5.000	5.000	5.000	5.000	5.000	40.320	2.906	120.226	10.930
2004	23.746	13.224	6.689	11.903	47.137	37.881	29.792	22.245	10.688	40.314	40.872	13.702	298.193	24.849
2005	5.520	4.619	58.295	28.807	19.864	55.030	32.495	27.791	13.783	20.677	50.731	19.306	336.918	28.077
2006	25.651	34.234	34.774	29.781	19.596	36.157	28.981	22.328	13.693	14.811	41.387	21.756	323.149	26.929
2007	5.045	7.721	26.395	20.936	30.691	13.626	19.947	28.368	20.875	21.816	29.358	3.821	228.599	19.050
2008	26.828	21.391	13.325	20.083	32.257	30.722	32.043	18.921	5.047	32.506	24.026	12.378	269.527	22.461
2009	9.671	7.887	2.855	3.995	9.710	94	9.933	2.666	0	9.900	52.193	16.057	124.961	10.413
2010	19.332	6.096	6.390	10.177	22.703	34.043	11.472	16.479	10.244	29.976	45.325	23.002	235.239	19.603



Nota: Incluye producción de vivero Municipal, compra y donaciones

Unidad de Medida : Piezas

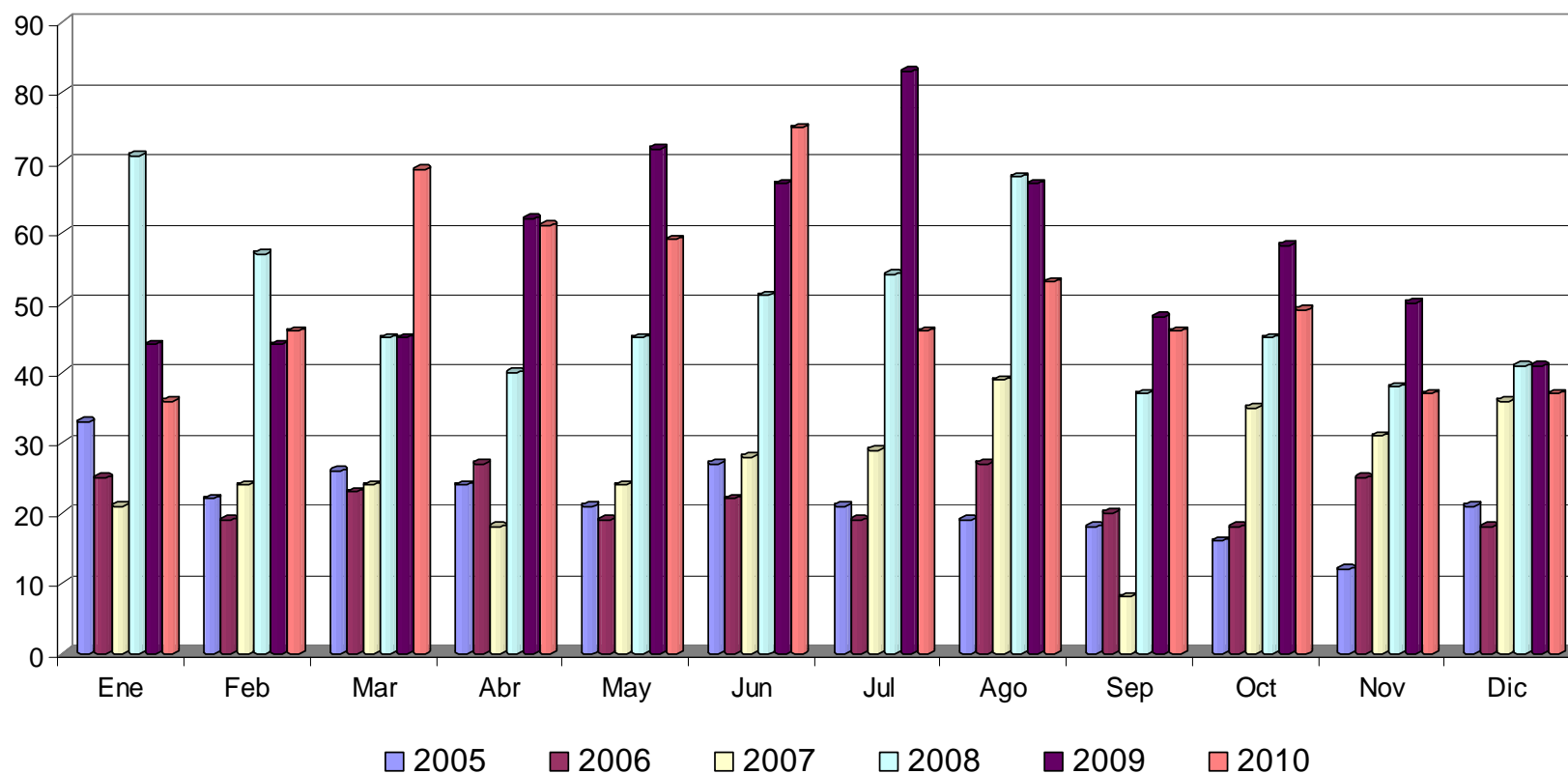
Fuente : Dir. De Imagen, Depto de Parques y Jardines
Elaborado por : Coordinación de Planeación y Evaluación



Parques y Jardines: Servicios de Mantenimiento de Riego



Años/Meses	Ene	Feb	Mar	Abr	May	Jun	Jul	Ago	Sep	Oct	Nov	Dic	Total	Prom Mensual
2005	33	22	26	24	21	27	21	19	18	16	12	21	260	22
2006	25	19	23	27	19	22	19	27	20	18	25	18	262	22
2007	21	24	24	18	24	28	29	39	8	35	31	36	317	26
2008	71	57	45	40	45	51	54	68	37	45	38	41	592	49
2009	44	44	45	62	72	67	83	67	48	58,2	50	41	681	57
2010	36	46	69	61	59	75	46	53	46	49	37	37	614	51



Unidad de medida : Cantidad de Servicios

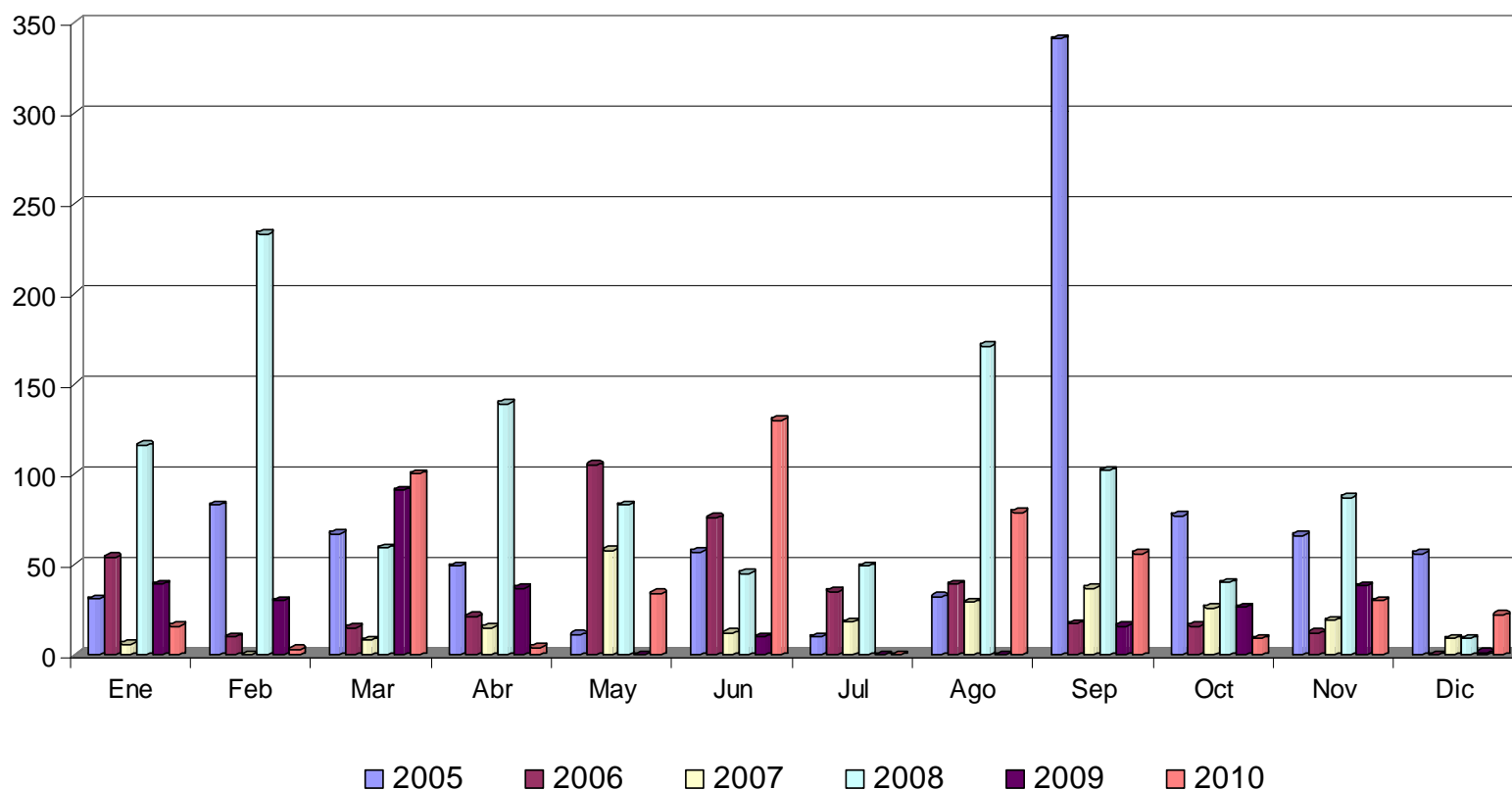
Fuente : Dir. De Imagen, Depto de Parques y Jardines
Elaborado por : Coordinación de Planeación y Evaluación



Parques y Jardines: Arborización (Piezas)



Años/Meses	Ene	Feb	Mar	Abr	May	Jun	Jul	Ago	Sep	Oct	Nov	Dic	Total	Prom Mensual
2005	31	83	67	49	11	57	10	32	341	77	66	56	880	73
2006	54	10	15	21	105	76	35	39	17	16	12	0	400	33
2007	6	0	8	15	58	12	18	29	37	26	19	9	237	20
2008	116	233	59	139	83	45	49	171	102	40	87	9	1.133	94
2009	39	30	91	37	0	10	0	0	16	26,1	38	1	288	24
2010	16	3	100	4	34	130	0	79	56	9	30	22	483	40



Unidad de medida : Cantidad de Piezas

Fuente : Dir. De Imagen, Depto de Parques y Jardines
Elaborado por : Coordinación de Planeación y Evaluación



San Pedro Iluminado

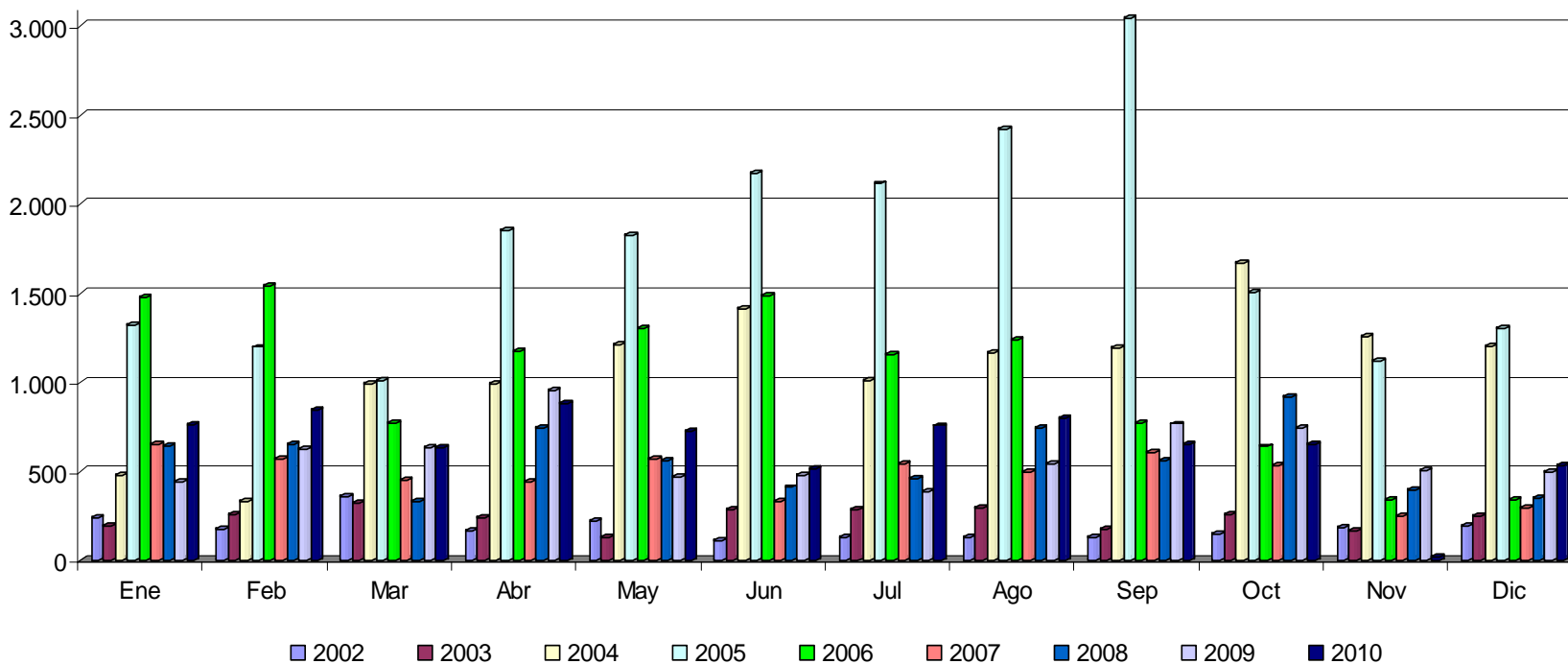




San Pedro Iluminado : Servicios de Mtto. a Luminarias de Alumbrado Público



Años/ Meses	Ene	Feb	Mar	Abr	May	Jun	Jul	Ago	Sep	Oct	Nov	Dic	Total	Prom Mensual
2002	237	178	357	164	222	108	127	133	129	145	183	191	2.174	181
2003	194	261	324	236	133	284	283	297	178	257	168	250	2.865	239
2004	475	332	988	994	1.208	1.415	1.005	1.162	1.196	1.672	1.253	1.204	12.904	1.075
2005	1.325	1.197	1.008	1.855	1.828	2.172	2.114	2.419	3.041	1.507	1.121	1.303	20.890	1.741
2006	1.478	1.539	774	1.178	1.306	1.489	1.158	1.239	772	638	338	338	12.247	1.021
2007	649	573	447	442	567	329	543	492	603	529	251	297	5.722	477
2008	646	653	328	746	561	409	462	746	556	919	391	347	6.764	564
2009	443	624	637	953	468	478	383	542	766	743	506	496	7.039	587
2010	764	847	635	883	726	518	757	802	653	654	16	532	7.787	649



Unidad de Planeación y Evaluación
16,786 Luminarias en San Pedro Dic/09

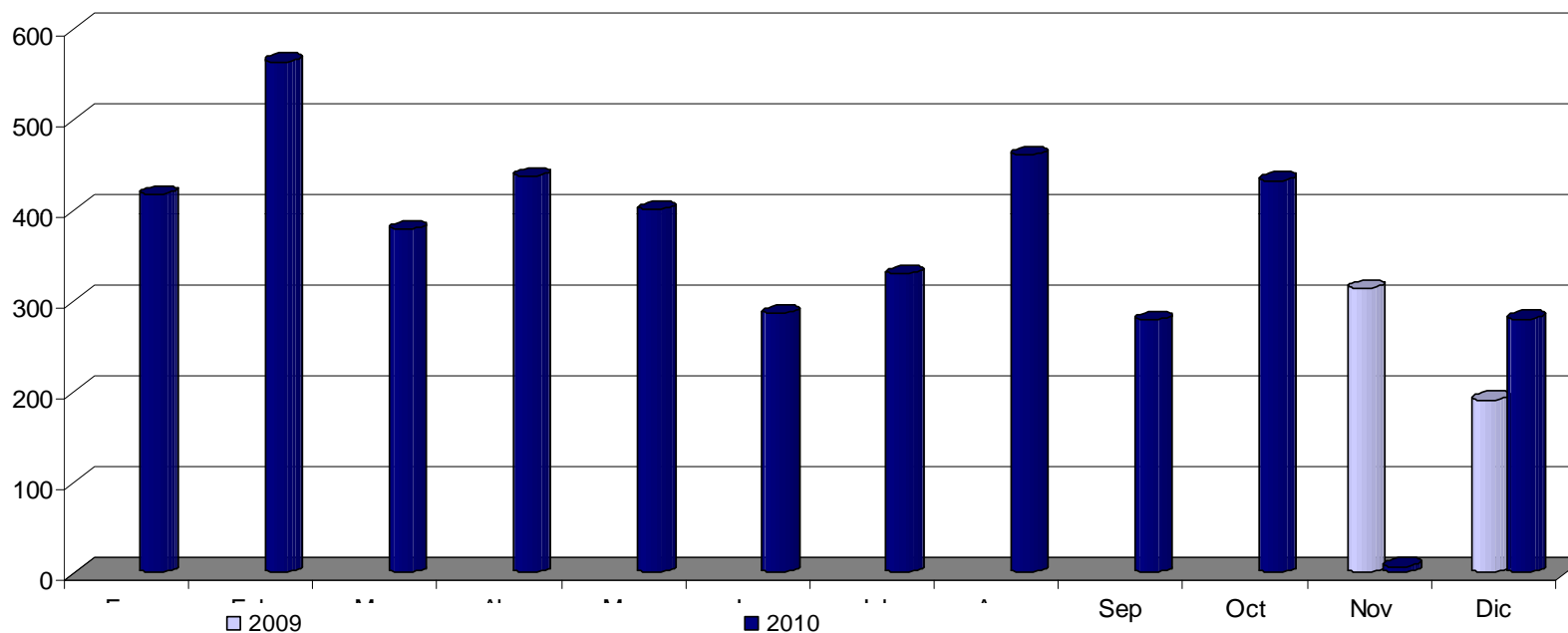
Fuente : Dirección Operativa, Depto de Alumbrado Público
Elaborado por : Coordinación de Planeación y Evaluación



San Pedro Iluminado : Cambio de focos y balastos



Años/Meses	Ene	Feb	Mar	Abr	May	Jun	Jul	Ago	Sep	Oct	Nov	Dic	Total	Prom Mensual
2009											314	191	505	253
2010	418	564	379	438	401	286	330	461	279	433	7	280	4.276	356



Unidad de medida : En Piezas de 13,730 Arbotantes

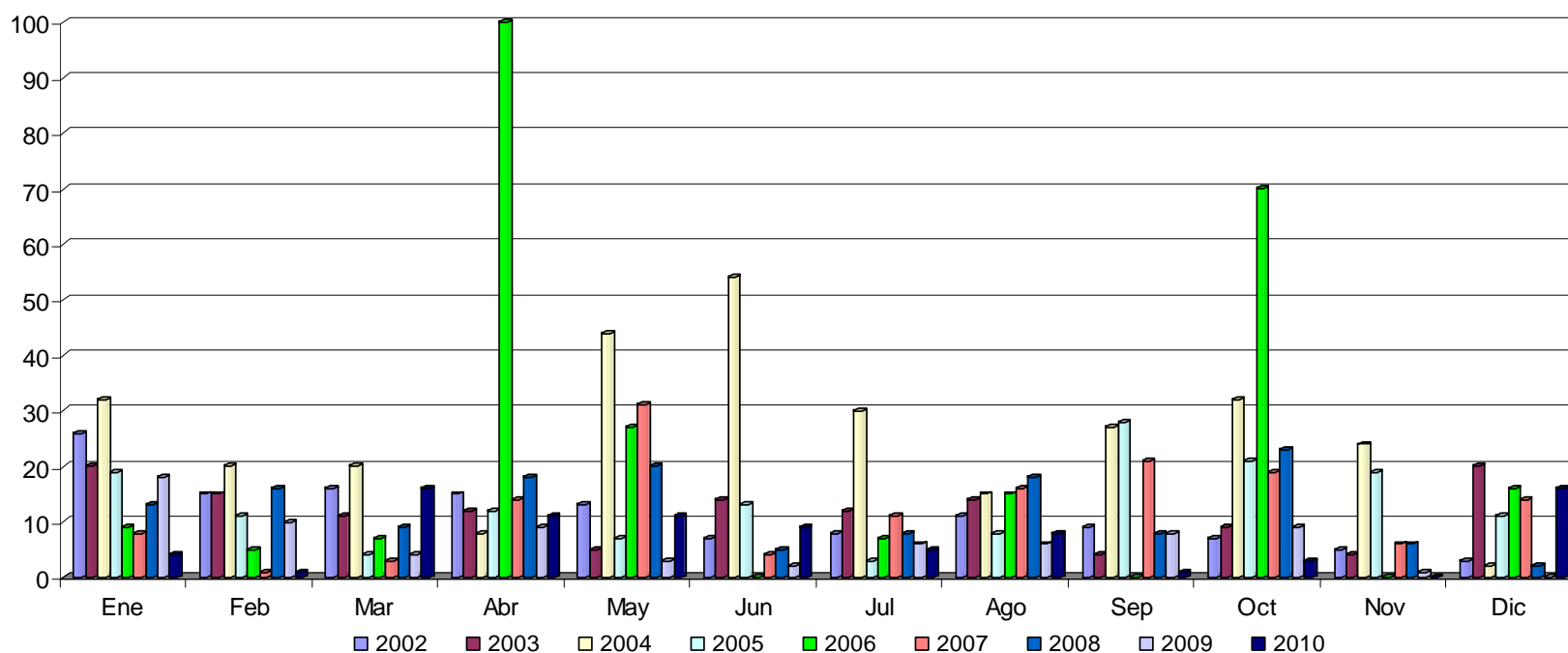
Fuente : Dirección Operativa, Depto de Alumbrado Público
Elaborado por : Coordinación de Planeación y Evaluación



San Pedro Iluminado : Rehabilitación de Arbotantes



Años/Meses	Ene	Feb	Mar	Abr	May	Jun	Jul	Ago	Sep	Oct	Nov	Dic	Total	Prom Mensual
2002	26	15	16	15	13	7	8	11	9	7	5	3	135	11
2003	20	15	11	12	5	14	12	14	4	9	4	20	140	12
2004	32	20	20	8	44	54	30	15	27	32	24	2	308	26
2005	19	11	4	12	7	13	3	8	28	21	19	11	156	13
2006	9	5	7	100	27	0	7	15	0	70	0	16	256	21
2007	8	1	3	14	31	4	11	16	21	19	6	14	148	12
2008	13	16	9	18	20	5	8	18	8	23	6	2	146	12
2009	18	10	4	9	3	2	6	6	8	9	1	0	76	6
2010	4	1	16	11	11	9	5	8	1	3	0	16	85	7



Unidad de medida : En Piezas

Fuente : Dirección Operativa, Depto de Alumbrado Público
Elaborado por : Coordinación de Planeación y Evaluación



Municipio Limpio

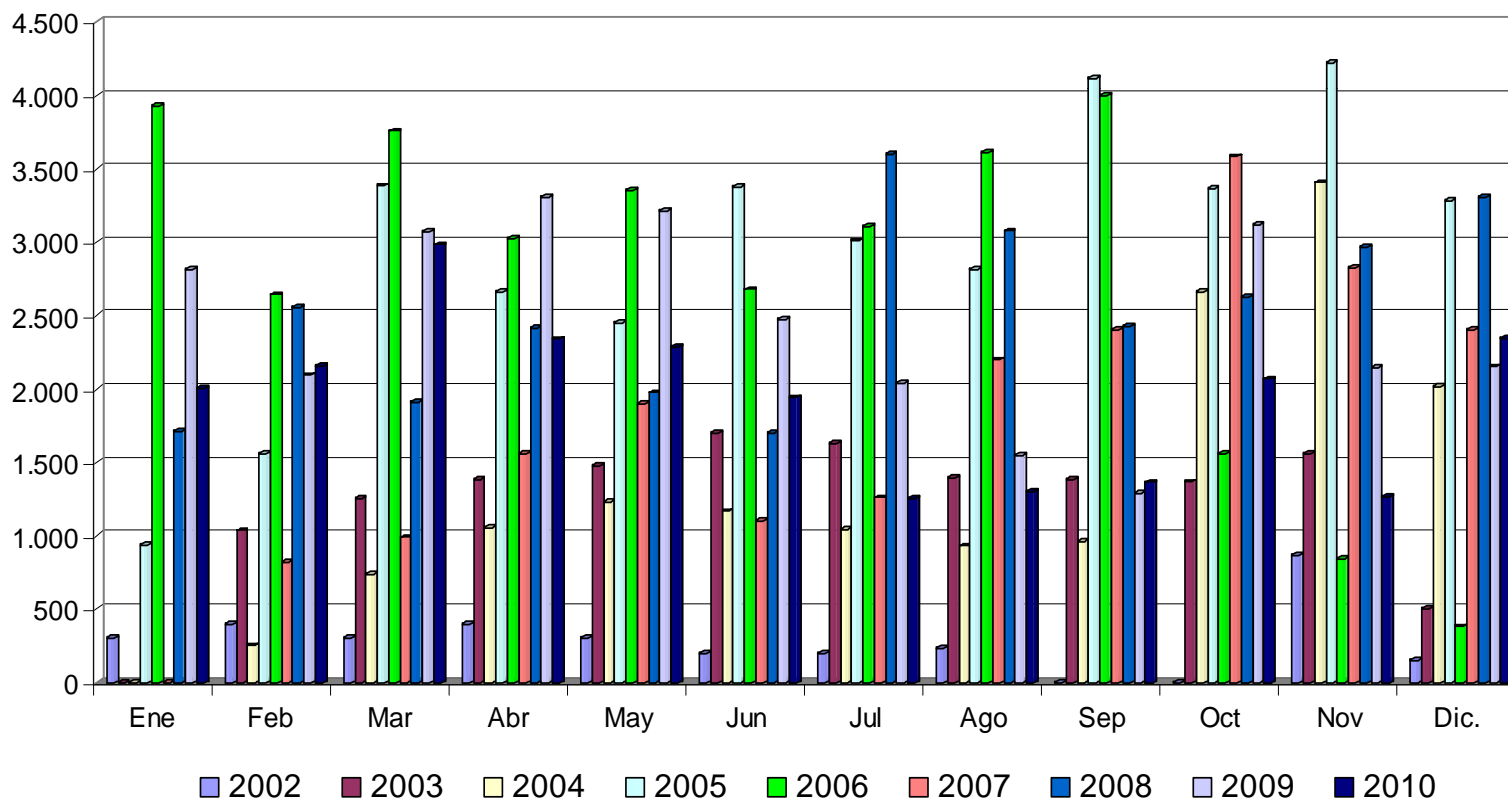




Municipio Limpio: Barrido Mecánico (Kml)



Años/Meses	Ene	Feb	Mar	Abr	May	Jun	Jul	Ago	Sep	Oct	Nov	Dic.	Total	Prom Mensual
2002	300	400	300	400	300	200	200	230	0	0	869	150	5.351	446
2003	0	1.035	1.250	1.380	1.480	1.695	1.632	1.393	1.380	1.365	1.560	500	16.673	1.389
2004	0	250	737	1.052	1.230	1.165	1.040	930	963	2.658	3.405	2.016	15.446	1.287
2005	939	1.554	3.382	2.660	2.452	3.378	3.007	2.817	4.117	3.361	4.225	3.280	35.172	2.931
2006	3.930	2.642	3.756	3.020	3.350	2.677	3.108	3.613	3.995	1.560	839	379	32.869	2.739
2007	0	818	989	1.557	1.901	1.104	1.258	2.198	2.401	3.583	2.822	2.404	21.036	1.753
2008	1.711	2.554	1.911	2.410	1.974	1.695	3.598	3.077	2.425	2.629	2.969	3.306	30.258	2.521
2009	2.816	2.093	3.071	3.304	3.213	2.475	2.038	1.544	1.284	3.114	2.141	2.151	29.244	2.437
2010	2.007	2.153	2.983	2.338	2.282	1.940	1.252	1.297	1.364	2.067	1.266	2.345	23.294	1.941



NOTA: A partir del 15 de septiembre 2004 se registran las barredoras por succión
 Unidad de medida: Kilómetros Lineales

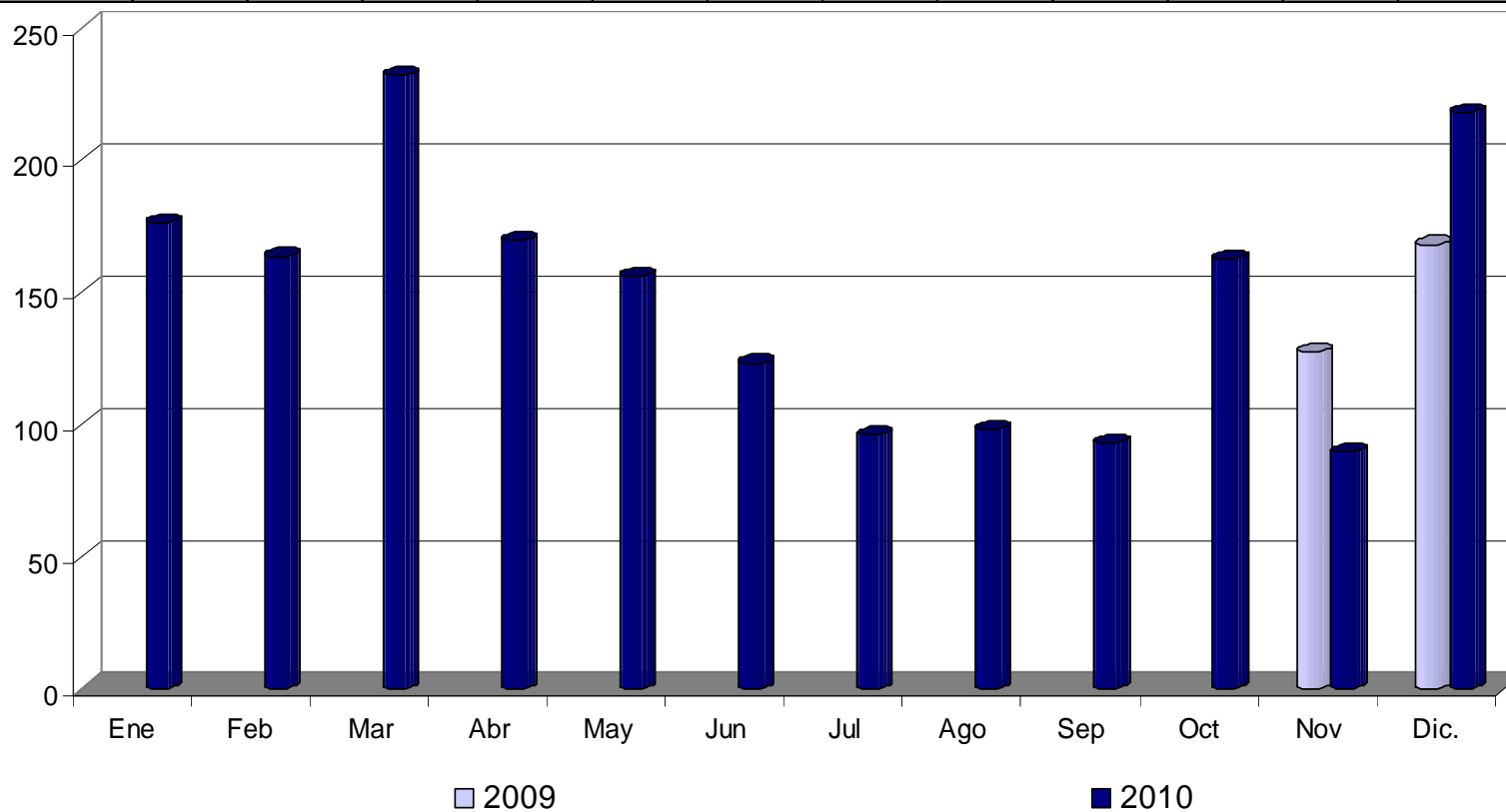
Fuente : Dirección Operativa, Departamento de Limpia
 Elaborado por : Coordinación de Planeación y Evaluación



Municipio Limpio: Producto de Barrido Mecánico (tons)



Años/Meses	Ene	Feb	Mar	Abr	May	Jun	Jul	Ago	Sep	Oct	Nov	Dic.	Total	Prom Mensual
2009											127	168	295	148
2010	176	163	232	170	156	123	96	98	93	163	89	218	1.777	148



NOTA: A partir del 15 de septiembre 2004 se registran las barredoras por succión
Unidad de medida: Toneladas

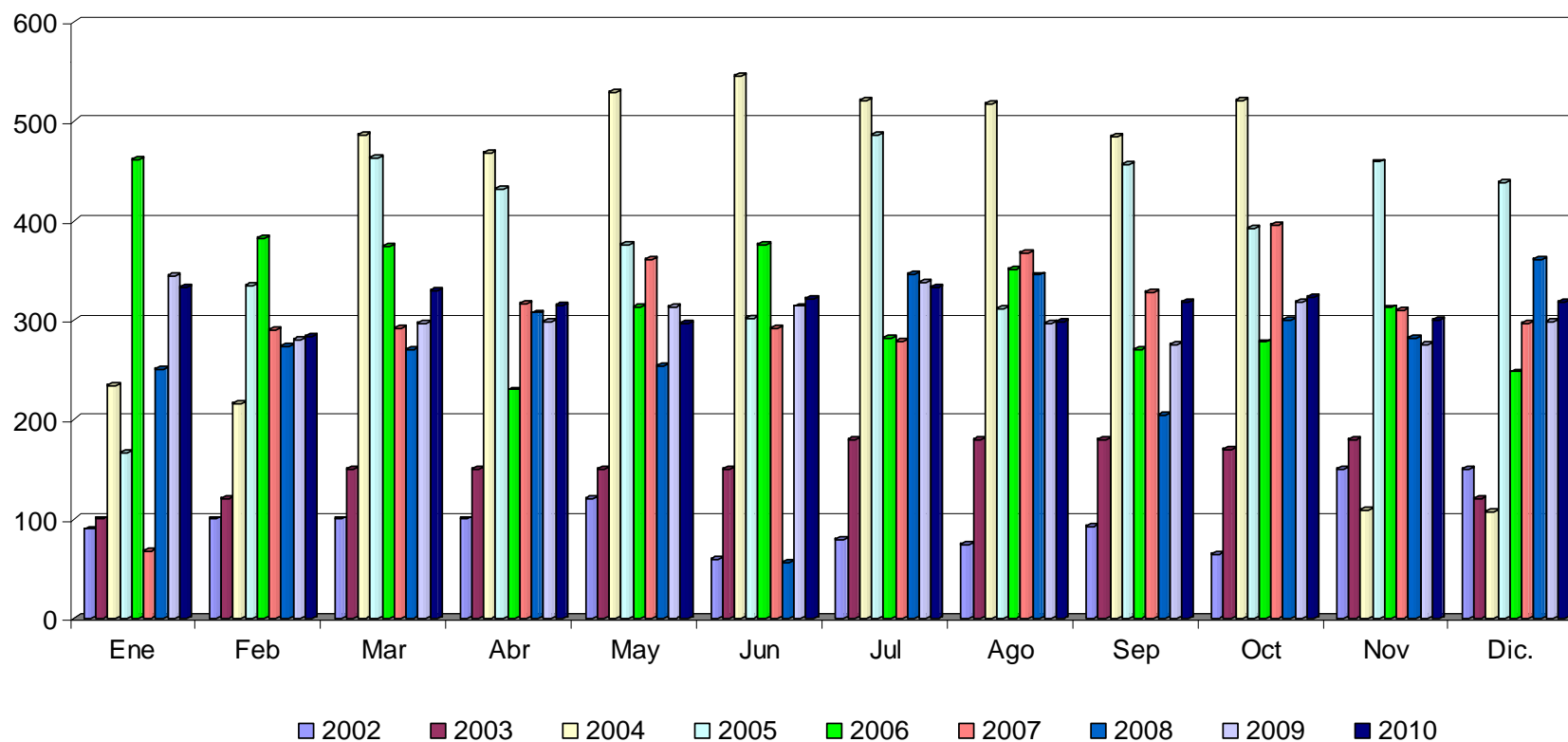
Fuente : Dirección Operativa, Departamento de Limpía
Elaborado por : Coordinación de Planeación y Evaluación



Municipio Limpio: Barrido Manual (kml)



Años/Meses	Ene	Feb	Mar	Abr	May	Jun	Jul	Ago	Sep	Oct	Nov	Dic.	Total	Prom Mensual
2002	90	100	100	100	120	60	80	75	92	65	150	150	1.182	99
2003	100	120	150	150	150	150	180	180	180	170	180	120	1.830	153
2004	234	216	486	468	529	545	520	518	484	520	109	108	4.737	395
2005	167	335	463	432	376	301	486	312	457	392	459	438	4.617	385
2006	462	383	375	230	314	376	283	352	270	278	312	248	3.881	323
2007	68	290	292	316	361	292	279	368	328	395	309	296	3.592	299
2008	251	274	270	307	254	57	346	345	205	300	283	361	3.251	271
2009	344	281	297	298	314	314	338	297	276	319	276	299	3.651	304
2010	333	284	329	315	297	322	333	298	318	323	301	318	3.771	314



Unidad de medida : Kilómetros Lineales

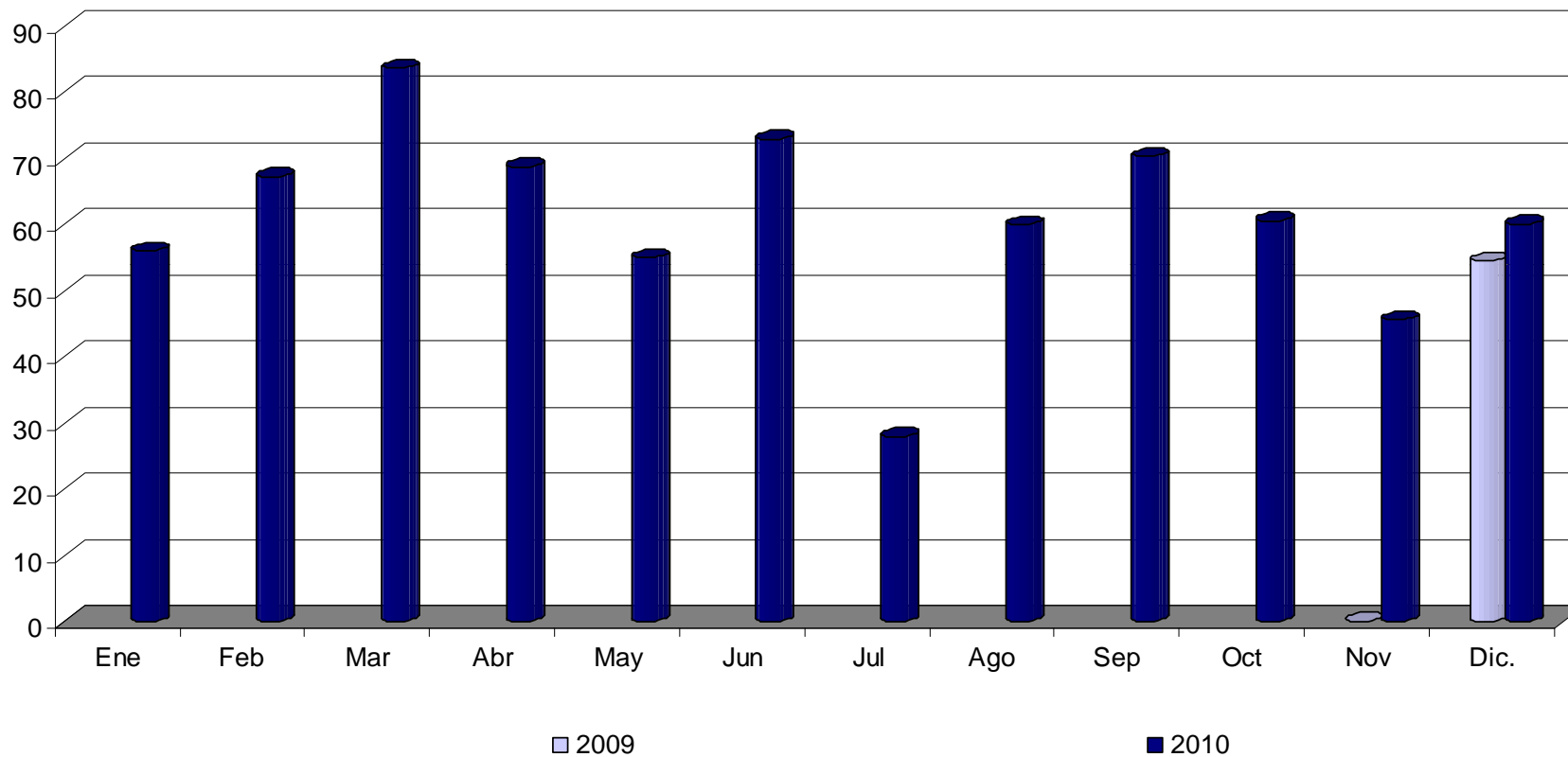
Fuente : Dirección Operativa, Departamento de Limpia
Elaborado por : Coordinación de Planeación y Evaluación



Municipio Limpio: Producto de Barrido Manual (tons)



Años/Meses	Ene	Feb	Mar	Abr	May	Jun	Jul	Ago	Sep	Oct	Nov	Dic.	Total	Prom Mensual
2009											n/d	55	55	55
2010	56	67	84	68,71	55	73	28	60	70,3	60,56	45,6	60,1	728	61



Unidad de medida : Toneladas

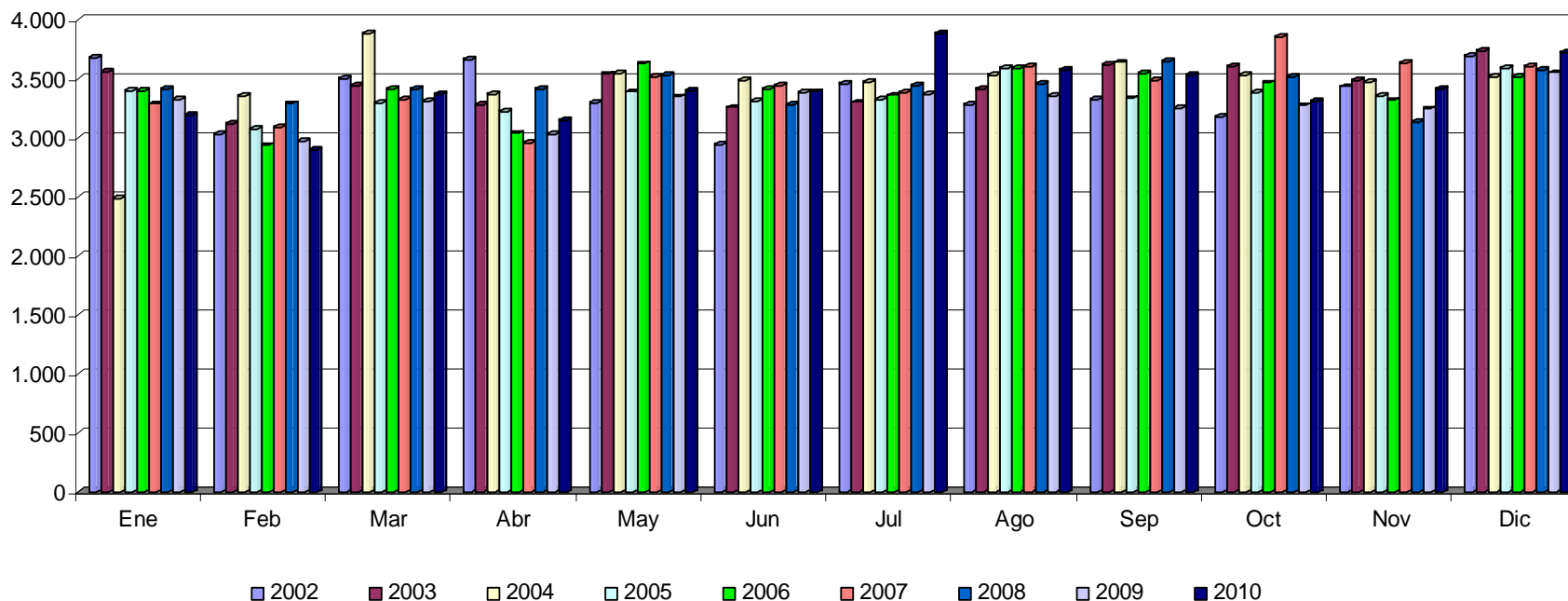
Fuente : Dirección Operativa, Departamento de Limpia
Elaborado por : Coordinación de Planeación y Evaluación



Municipio Limpio: Recolección de Basura Domiciliaría Ordinaria Tons.



Años/Meses	Ene	Feb	Mar	Abr	May	Jun	Jul	Ago	Sep	Oct	Nov	Dic	Total	Prom Mensual
2002	3.671	3.022	3.501	3.653	3.287	2.936	3.453	3.280	3.320	3.180	3.430	3.690	40.423	3.369
2003	3.552	3.117	3.438	3.279	3.535	3.255	3.298	3.404	3.611	3.596	3.488	3.729	41.302	3.442
2004	2.484	3.352	3.875	3.364	3.538	3.484	3.464	3.525	3.635	3.530	3.472	3.512	41.235	3.436
2005	3.393	3.067	3.290	3.219	3.386	3.308	3.322	3.586	3.329	3.384	3.353	3.587	40.224	3.352
2006	3.400	2.933	3.415	3.036	3.623	3.404	3.357	3.580	3.544	3.461	3.314	3.511	40.577	3.381
2007	3.284	3.081	3.325	2.954	3.509	3.441	3.384	3.599	3.481	3.854	3.633	3.598	41.142	3.429
2008	3.406	3.285	3.404	3.412	3.524	3.276	3.437	3.457	3.643	3.510	3.129	3.570	41.052	3.421
2009	3.317	2.964	3.305	3.026	3.344	3.376	3.367	3.350	3.248	3.270	3.242	3.549	39.359	3.280
2010	3.187	2.890	3.367	3.151	3.398	3.387	3.881	3.575	3.530	3.311	3.404	3.724	40.804	3.400



Nota : 29 de enero de 2004, entro en funciones la empresa PASA.

Unidad de Medida : Toneladas

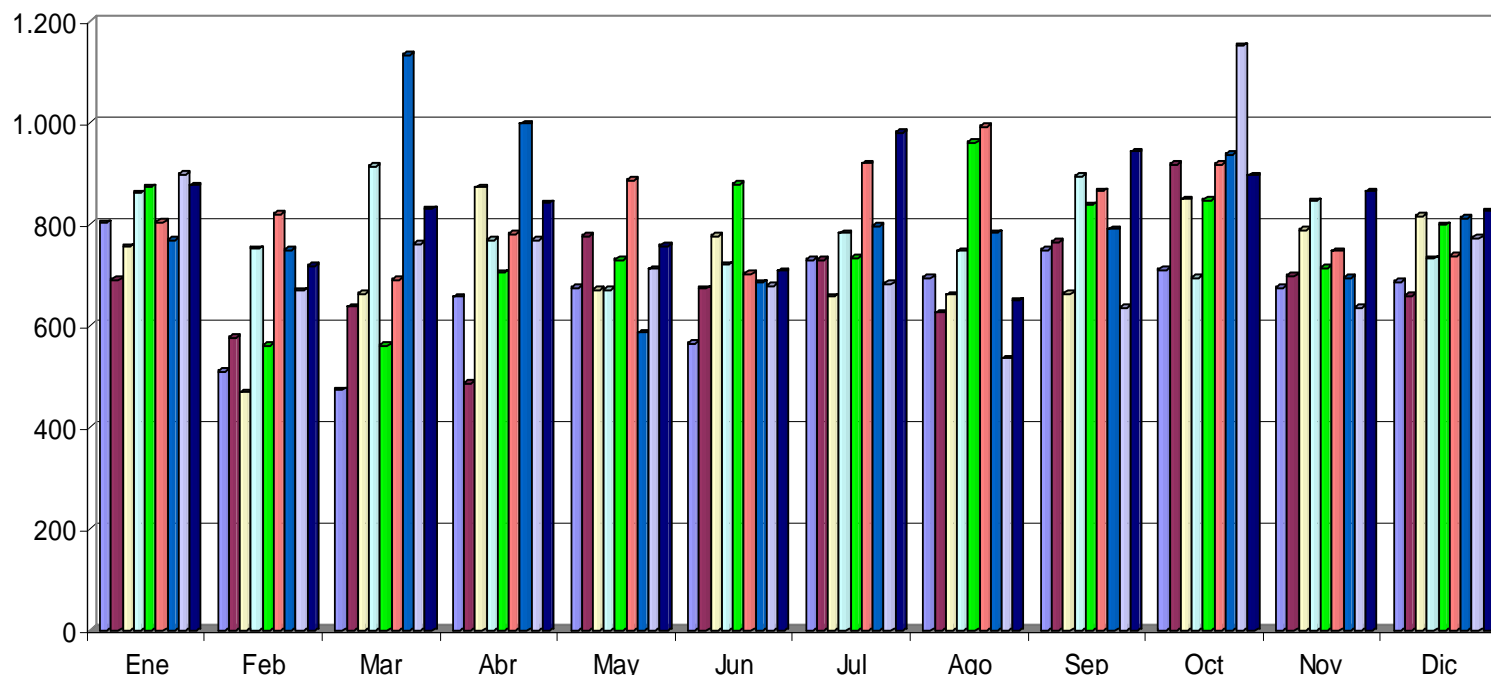
Fuente : Coord. de Insp. y Vig., Jefatura de Limpia y Lotes Baldíos, SIMEPRODE
Elaborado por : Coordinación de Planeación y Evaluación



Municipio Limpio: Recolección de Basura Vegetal Domiciliaria



Años/Meses	Ene	Feb	Mar	Abr	May	Jun	Jul	Ago	Sep	Oct	Nov	Dic	Total	Prom Mensual
2002	802	509	473	656	674	566	730	695	748	710	675	685	7.923	660
2003	691	576	637	486	776	673	730	625	765	917	697	658	8.231	686
2004	755	469	663	871	670	775	657	660	663	848	787	815	8.634	719
2005	861	751	914	768	671	720	781	747	893	694	845	732	9.375	781
2006	872	560	560	704	730	877	732	961	837	846	713	798	9.189	766
2007	804	819	690	780	885	701	918	991	864	918	746	736	9.853	821
2008	768	749	1.132	996	586	684	795	782	789	935	693	811	9.722	810
2009	898	668	761	767	711	679	681	535	635	1.149	634	772	8.891	741
2010	875	717	829	841	756	707	980	649	942	895	863	825	9.879	823



Nota: 29 rutas con 5 unidades

Unidad de medida : Toneladas

Fuente : Dirección Operativa, Depto. de Limpia, SIMEPRODE

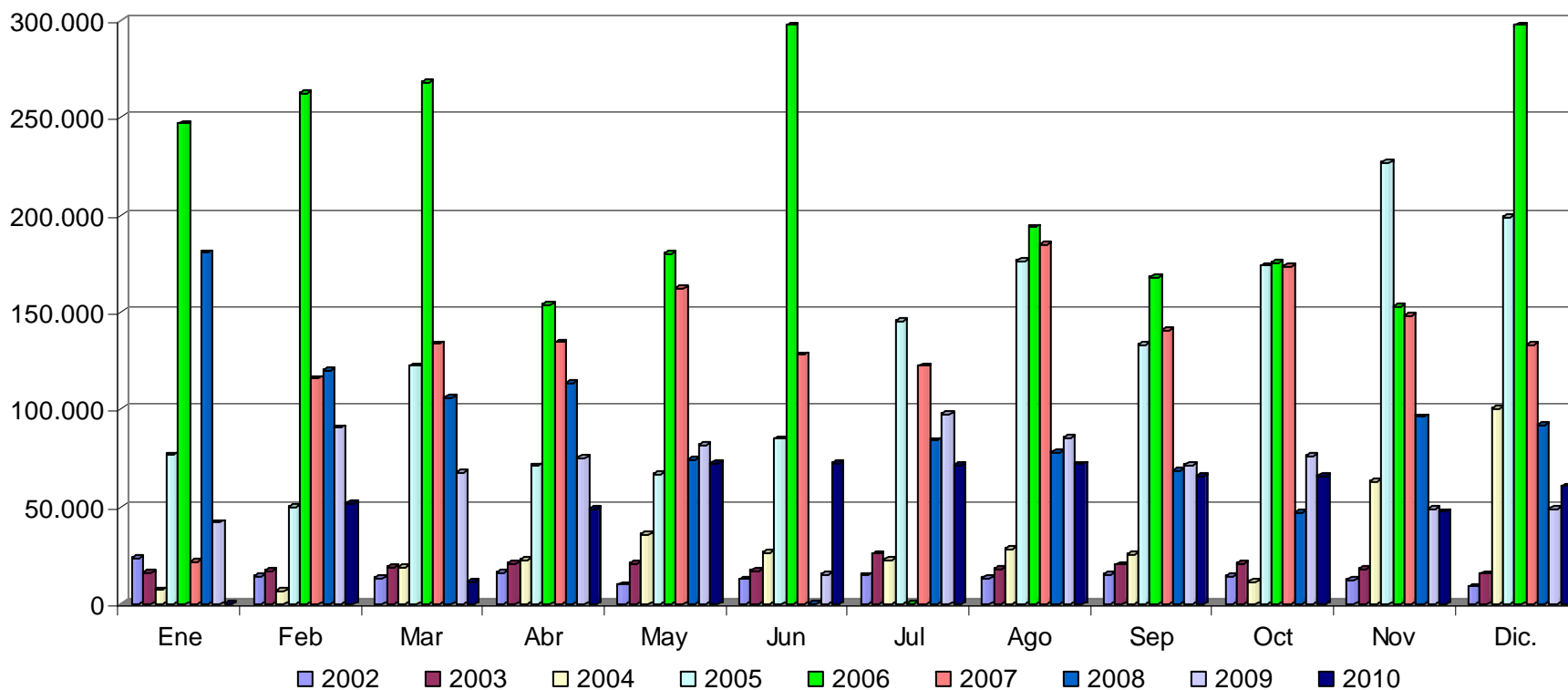
Elaborado por : Coordinación de Planeación y Evaluación



Municipio Limpio: Lotes Baldíos Limpieza de Áreas de Banqueta m2.



Años/Meses	Ene	Feb	Mar	Abr	May	Jun	Jul	Ago	Sep	Oct	Nov	Dic.	Total	Prom Mensual
2002	23.449	13.982	13.189	15.757	9.663	12.592	14.500	13.200	15.250	14.300	12.300	8.782	166.964	13.914
2003	15.923	16.664	18.693	20.286	20.452	16.905	25.669	17.666	19.980	20.800	17.500	15.371	225.909	18.826
2004	7.115	6.808	18.426	22.315	35.398	26.024	22.644	28.262	25.479	11.300	62.694	100.508	366.973	30.581
2005	76.446	49.602	122.197	70.889	66.511	84.760	145.518	176.370	133.013	173.881	227.200	199.000	1.525.387	127.116
2006	247.050	262.650	268.300	153.470	180.210	297.600	106	193.670	167.600	175.300	153.000	297.600	2.396.556	199.713
2007	21.600	115.900	133.600	134.500	162.200	128.100	122.300	184.600	140.700	173.500	148.000	133.200	1.598.200	133.183
2008	180.613	120.070	105.700	113.600	73.900	0	84.000	77.600	68.670	47.050	96.200	92.000	1.059.403	88.284
2009	41.700	90.600	67.300	75.200	81.700	15.000	97.500	85.400	71.200	76.200	49.020	48.670	799.490	66.624
2010	73.18	51.300	11.394	48.889	71.926	71.944	71.335	71.850	65.800	65.590	47.350	60.400	637.778	57.980



Unidad de medida: M2.

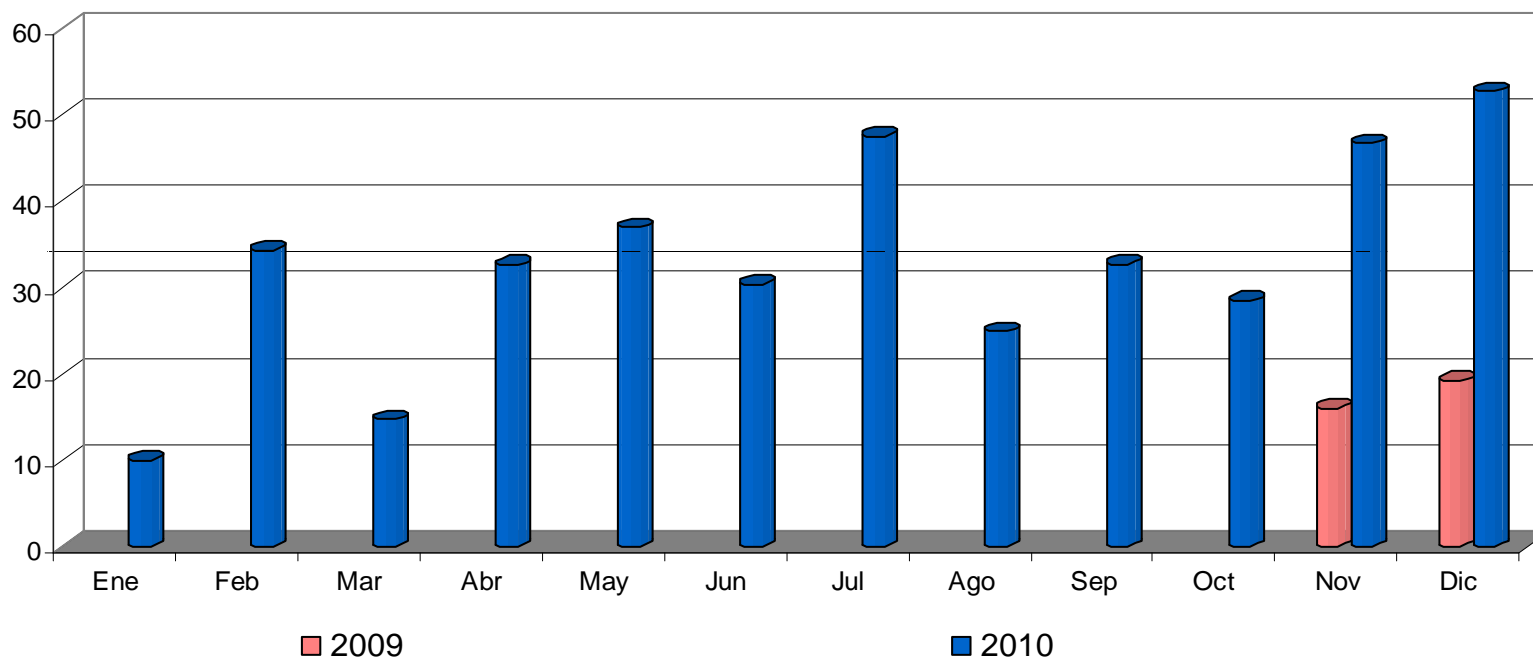
Fuente : Dirección Operativa, Departamento de Limpía
Elaborado por : Coordinación de Planeación y Evaluación



Municipio Limpio: Descacharrización



Años/Meses	Ene	Feb	Mar	Abr	May	Jun	Jul	Ago	Sep	Oct	Nov	Dic	Total	Promedio
2009											16	19	35	18
2010	10	34	15	33	37	30	48	25	33	28	47	53	392	33



Unidad de medida : Toneladas

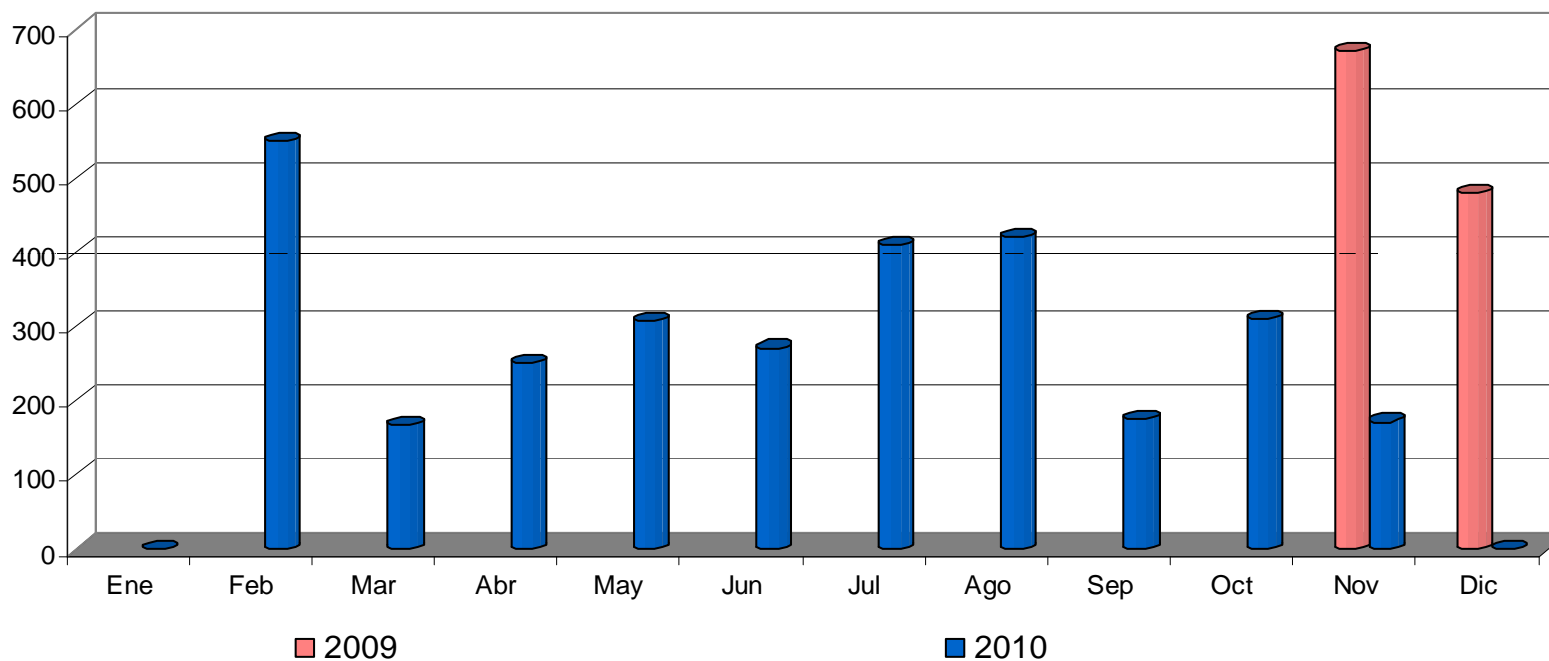
Fuente : Dir. Operativa, Depto. Vías Públicas
Elaborado por : Coordinación de Planeación y Evaluación



Municipio Limpio: Retiro de llantas



Años/Meses	Ene	Feb	Mar	Abr	May	Jun	Jul	Ago	Sep	Oct	Nov	Dic	Total	Promedio
2009											670	480	1.150	575
2010	n/d	550	167	250	307	270	410	420	175	310	171	0	3.030	275



Unidad de medida : Piezas

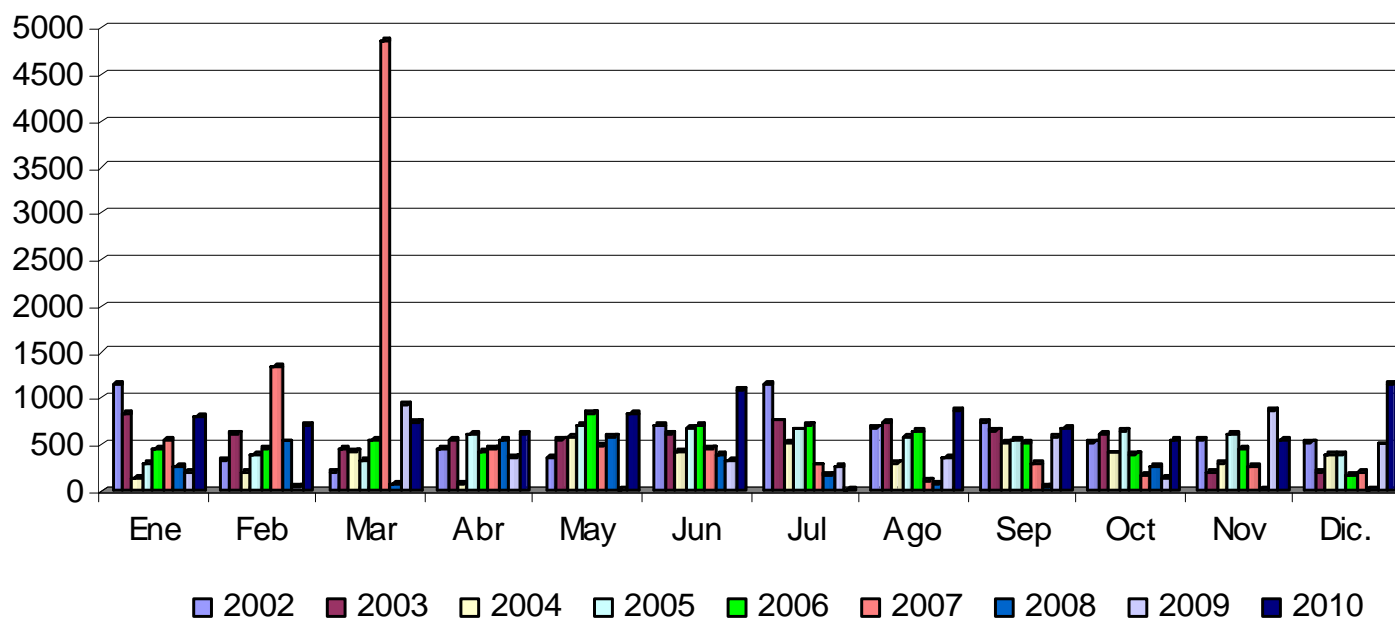
Fuente : Dir. Operativa, Depto. Vías Públicas
Elaborado por : Coordinación de Planeación y Evaluación



Municipio Limpio: Lotes Baldíos inspeccionados



Años/Meses	Ene	Feb	Mar	Abr	May	Jun	Jul	Ago	Sep	Oct	Nov	Dic.	Total	Prom Mensual
2002	1141	342	208	445	350	700	1145	680	750	525	554	530	7.370	614
2003	833	623	445	548	560	625	758	728	650	610	195	213	6.788	566
2004	131	189	427	87	574	412	513	304	517	408	309	385	4.256	355
2005	288	383	318	602	709	665	663	580	544	650	608	405	6.415	535
2006	447	468	546	418	850	696	710	632	515	402	454	167	6.305	525
2007	550	1.335	4.859	458	494	467	280	110	297	166	260	197	9.473	789
2008	264	535	65	538	585	388	178	88	51	256	9	0	2.957	246
2009	195	49	940	366	0	319	263	352	586	129	876	503	4.578	382
2010	797	711	753	622	834	1101	0	868	675	547	540	1158	8.606	717



Unidad de medida : Número de Lotes

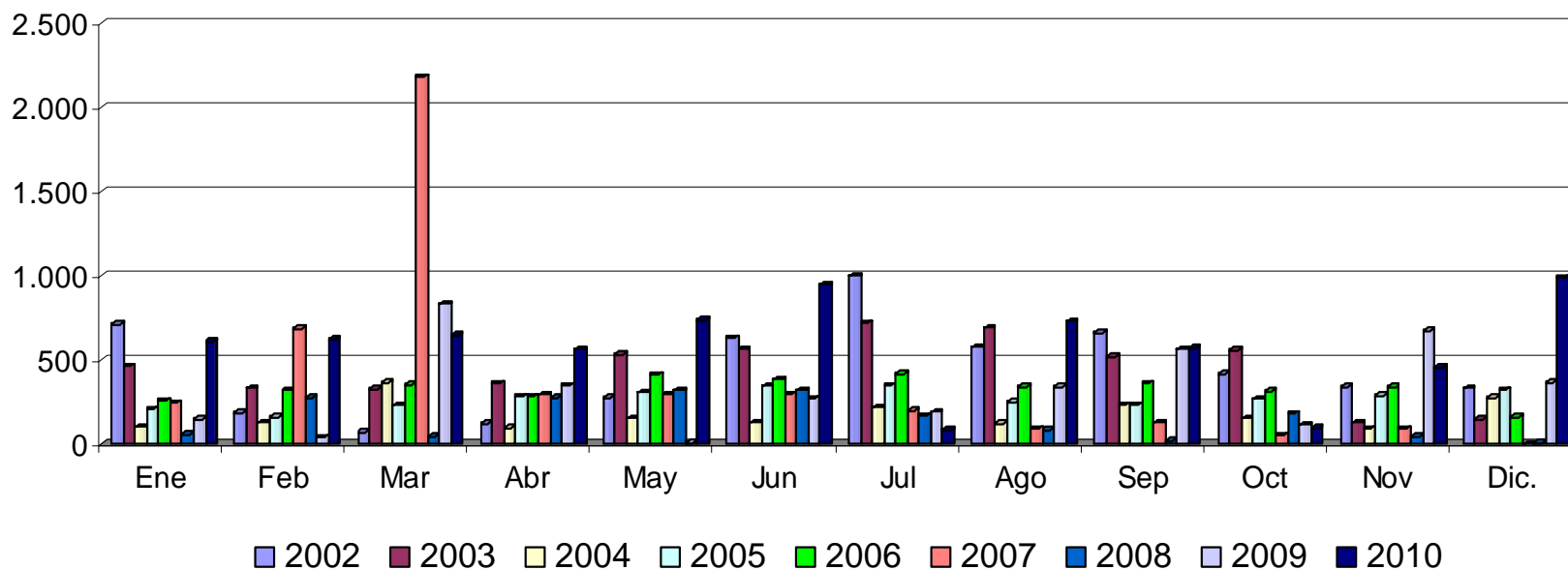
Fuente : Coordinación de Inspección y Vigilancia
Elaborado por : Coordinación de Planeación y Evaluación



Municipio Limpio: Limpieza de Lotes Baldíos por Propietarios



Años/Meses	Ene	Feb	Mar	Abr	May	Jun	Jul	Ago	Sep	Oct	Nov	Dic.	Total	Prom Mensual
2002	714	187	73	126	277	630	997	578	660	420	342	335	5.339	445
2003	465	335	329	362	536	563	720	693	520	560	130	150	5.363	447
2004	104	128	365	99	154	127	217	122	235	156	95	280	2.082	174
2005	208	165	230	286	307	345	349	250	235	268	291	326	3.260	272
2006	259	319	356	285	415	385	420	339	362	316	340	162	3.958	330
2007	248	689	2.180	295	295	297	201	95	130	56	93	0	4.579	382
2008	59	275	45	280	320	322	172	84	21	185	50	9	1.822	152
2009	148	44	834	349	8	272	191	342	563	117	676	367	3.911	326
2010	612	621	649	564	739	947	85	730	573	97	455	989	7.061	588



Unidad de medida : Número de Lotes Baldíos de un total de 6,181

Fuente : Coordinación de Inspección y Vigilancia

Elaborado por : Coordinación de Planeación y Evaluación

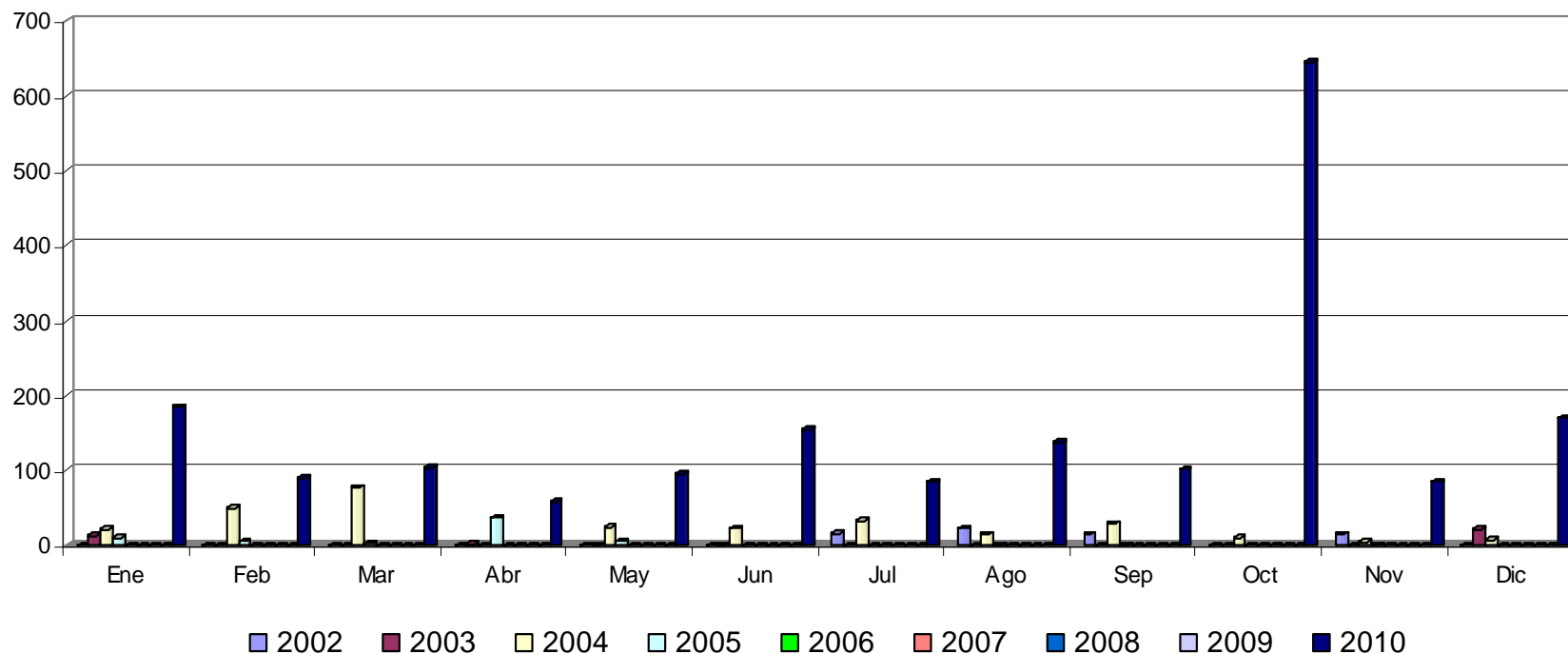


Municipio Limpio: Reglamento de Limpia

Amonestaciones Aplicadas



Años/ Meses	Ene	Feb	Mar	Abr	May	Jun	Jul	Ago	Sep	Oct	Nov	Dic	Total	Prom Mensual
2002	0	0	0	0	0	0	16	23	15	0	15	0	69	5,75
2003	13	0	0	2	1	1	0	0	0	0	0	22	39	3,25
2004	21	50	77	0	24	23	33	15	29	10	5	7	294	24,50
2005	11	6	3	37	6	0	0	1	1	0	1	0	66	5,50
2006	0	0	0	0	0	0	0	0	0	0	0	0	0	0,00
2007	0	0	0	0	0	0	0	0	0	0	0	0	0	0,00
2008	0	0	0	0	0	0	0	0	0	0	0	0	0	0,00
2009	0	0	0	0	0	0	0	0	0	0	0	0	0	0,00
2010	185	90	104	58	95	154	85	138	102	644	85	170	1.910	159,17



Unidad de medida : Número de Amonestaciones

Fuente : Coordinación de Inspección y Vigilancia

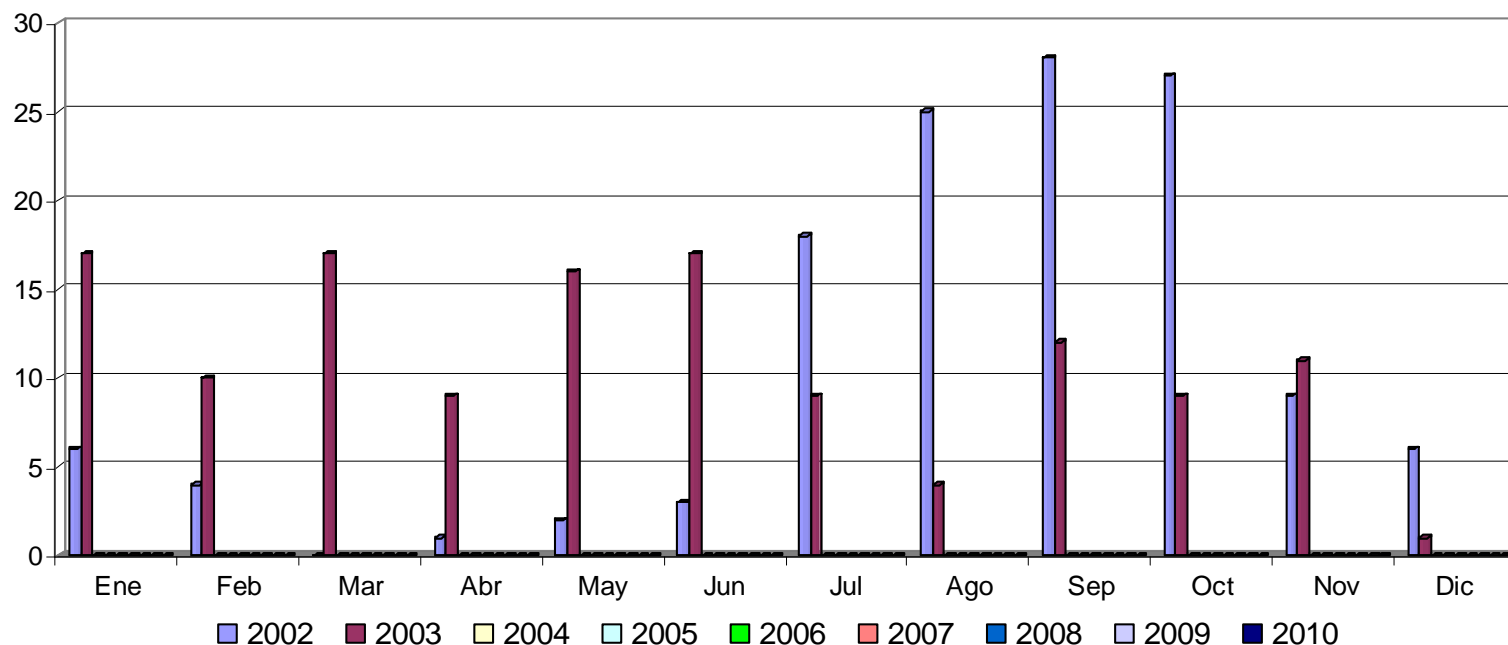
Elaborado por : Coordinación de Planeación y Evaluación



Municipio Limpio: Rev. y Aplicación del Reglamento de Limpia Multas aplicadas



Años/ Meses	Ene	Feb	Mar	Abr	May	Jun	Jul	Ago	Sep	Oct	Nov	Dic	Total	Prom Mensual
2002	6	4	0	1	2	3	18	25	28	27	9	6	129	10,75
2003	17	10	17	9	16	17	9	4	12	9	11	1	132	11,00
2004	0	0	0	0	0	0	0	0	0	0	0	0	0	0,00
2005	0	0	0	0	0	0	0	0	0	0	0	0	0	0,00
2006	0	0	0	0	0	0	0	0	0	0	0	0	0	0,00
2007	0	0	0	0	0	0	0	0	0	0	0	0	0	0,00
2008	0	0	0	0	0	0	0	0	0	0	0	0	0	0,00
2009	0	0	0	0	0	0	0	0	0	0	0	0	0	0,00
2010	0	0	0	0	0	0	0	0	0	0	0	0	0	0,00



Unidad de medida : Número de Multas

Fuente : Coordinación de Inspección y Vigilancia

Elaborado por : Coordinación de Planeación y Evaluación



Infraestructura

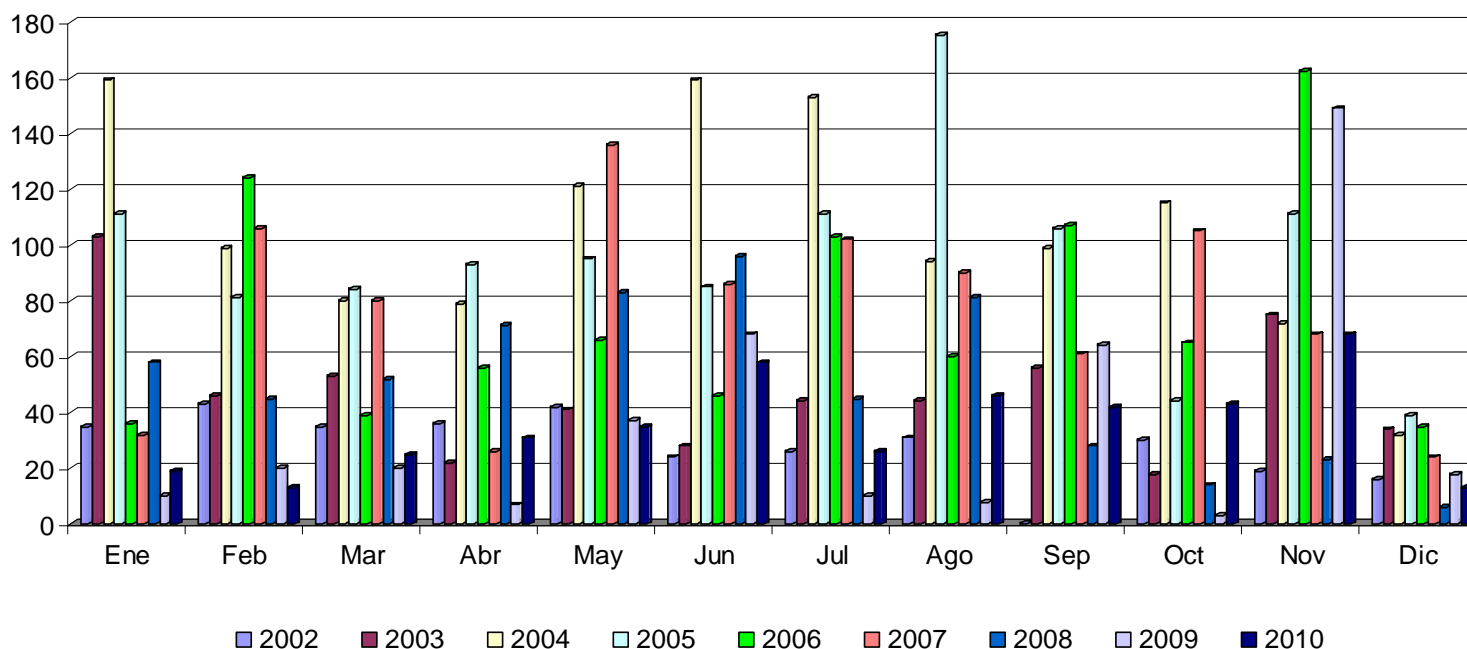




Infraestructura: Funcionalidad e Imagen de Dependencias; Servicios Prestados



Años/Meses	Ene	Feb	Mar	Abr	May	Jun	Jul	Ago	Sep	Oct	Nov	Dic	Total	Prom Mensual
2002	35	43	35	36	42	24	26	31	0	30	19	16	337	28
2003	103	46	53	22	41	28	44	44	56	18	75	34	564	47
2004	159	99	80	79	121	159	153	94	99	115	72	32	1.262	105
2005	111	81	84	93	95	85	111	175	106	44	111	39	1.135	95
2006	36	124	39	56	66	46	103	60	107	65	162	35	899	75
2007	32	106	80	26	136	86	102	90	61	105	68	24	916	76
2008	58	45	52	71	83	96	45	81	28	14	23	6	602	50
2009	10	20	20	7	37	68	10	8	64	3	149	18	414	35
2010	19	13	25	31	35	58	26	46	42	43	68	13	419	35



Unidad de Medida : No. De Servicios

Servicios prestados a todas las Secretarías del Municipio

Fuente : Dirección de Infraestructura

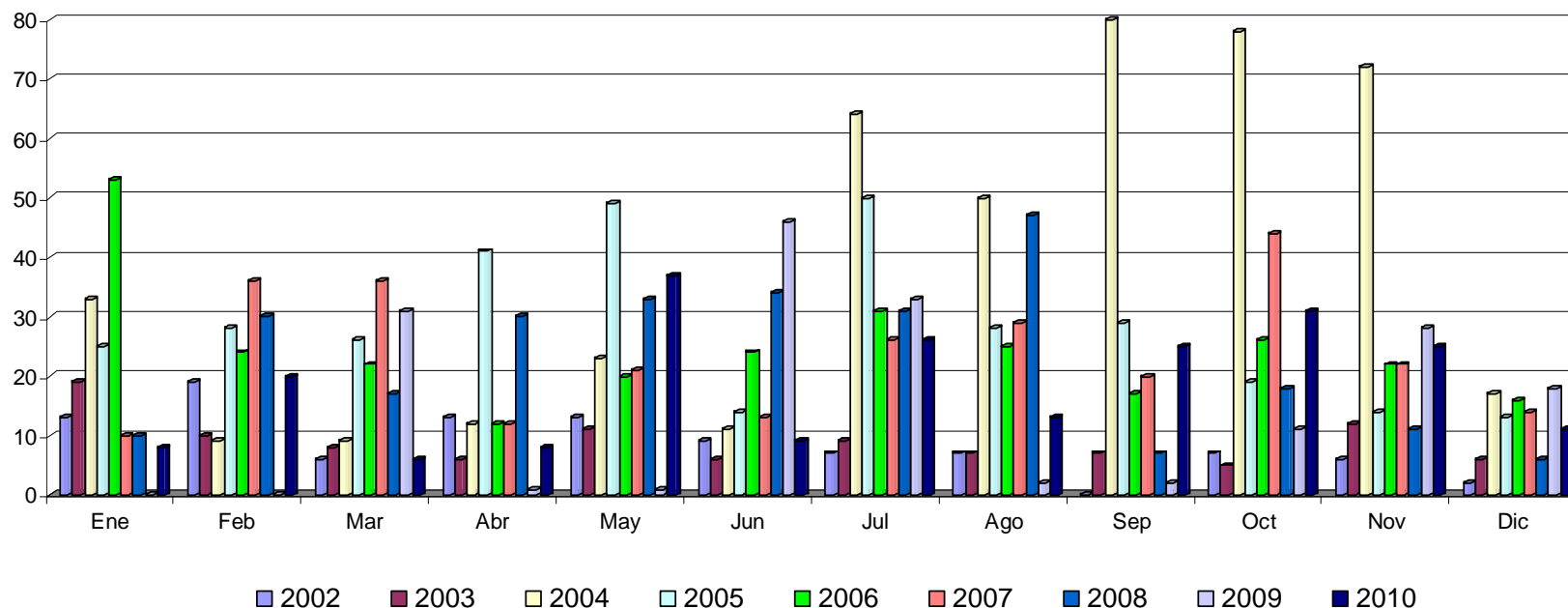
Elaborado por : Coordinación de Planeación y Evaluación



Infraestructura: Funcionalidad e Imagen de Dependencias Instalaciones y Reparaciones Eléctricas



Años/Meses	Ene	Feb	Mar	Abr	May	Jun	Jul	Ago	Sep	Oct	Nov	Dic	Total	Prom Mensual
2002	13	19	6	13	13	9	7	7	0	7	6	2	102	9
2003	19	10	8	6	11	6	9	7	7	5	12	6	106	9
2004	33	9	9	12	23	11	64	50	80	78	72	17	458	38
2005	25	28	26	41	49	14	50	28	29	19	14	13	336	28
2006	53	24	22	12	20	24	31	25	17	26	22	16	292	24
2007	10	36	36	12	21	13	26	29	20	44	22	14	283	24
2008	10	30	17	30	33	34	31	47	7	18	11	6	274	23
2009	0	0	31	1	1	46	33	2	2	11	28	18	173	14
2010	8	20	6	8	37	9	26	13	25	31	25	11	219	18



Unidad de Medida : Servicios

Servicios prestados a todas las Secretarías del Municipio

Fuente : Dirección de Infraestructura

Elaborado por : Coordinación de Planeación y Evaluación

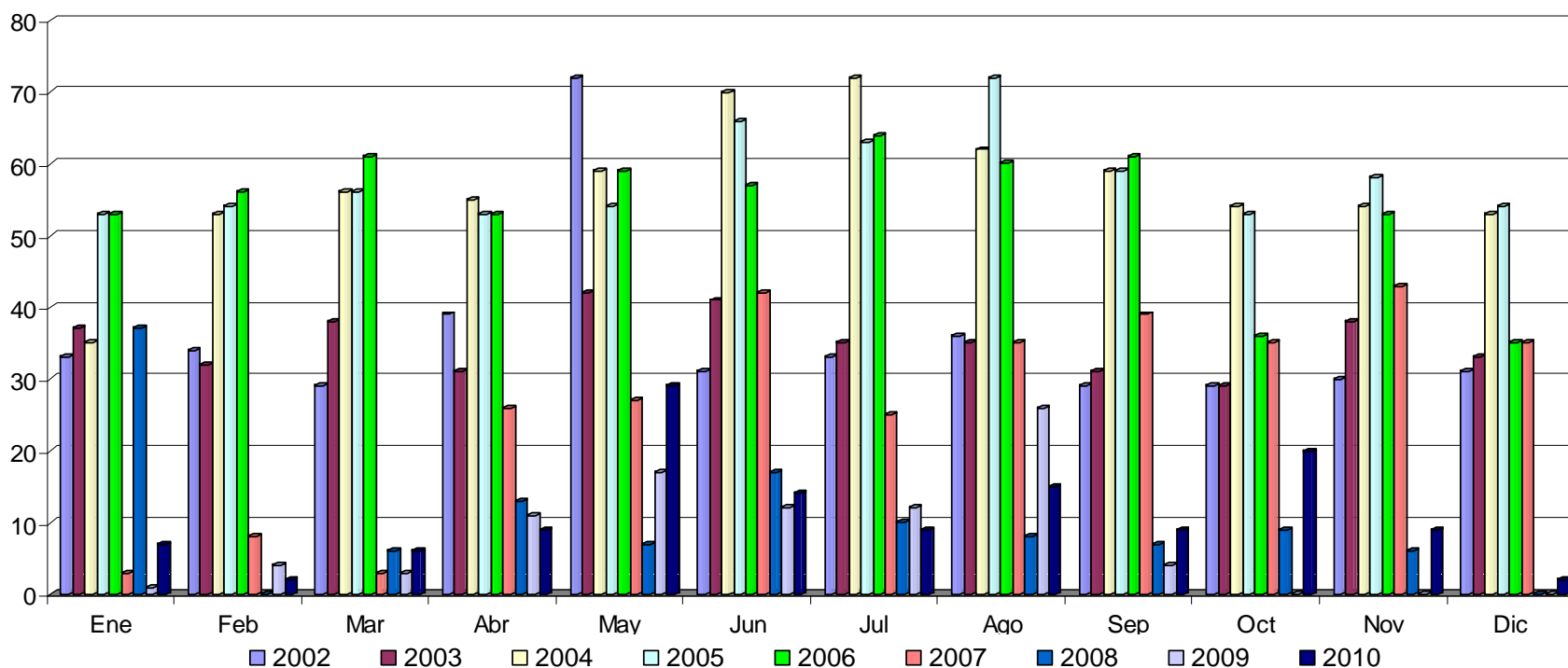


Infraestructura:

Mantenimiento Preventivo y Correctivo a Climas



Años/Meses	Ene	Feb	Mar	Abr	May	Jun	Jul	Ago	Sep	Oct	Nov	Dic	Total	Prom Mensual
2002	33	34	29	39	72	31	33	36	29	29	30	31	426	36
2003	37	32	38	31	42	41	35	35	31	29	38	33	422	35
2004	35	53	56	55	59	70	72	62	59	54	54	53	682	57
2005	53	54	56	53	54	66	63	72	59	53	58	54	695	58
2006	53	56	61	53	59	57	64	60	61	36	53	35	648	54
2007	3	8	3	26	27	42	25	35	39	35	43	35	321	27
2008	37	0	6	13	7	17	10	8	7	9	6	0	120	10
2009	1	4	3	11	17	12	12	26	4	0	0	0	90	8
2010	7	2	6	9	29	14	9	15	9	20	9	2	131	11



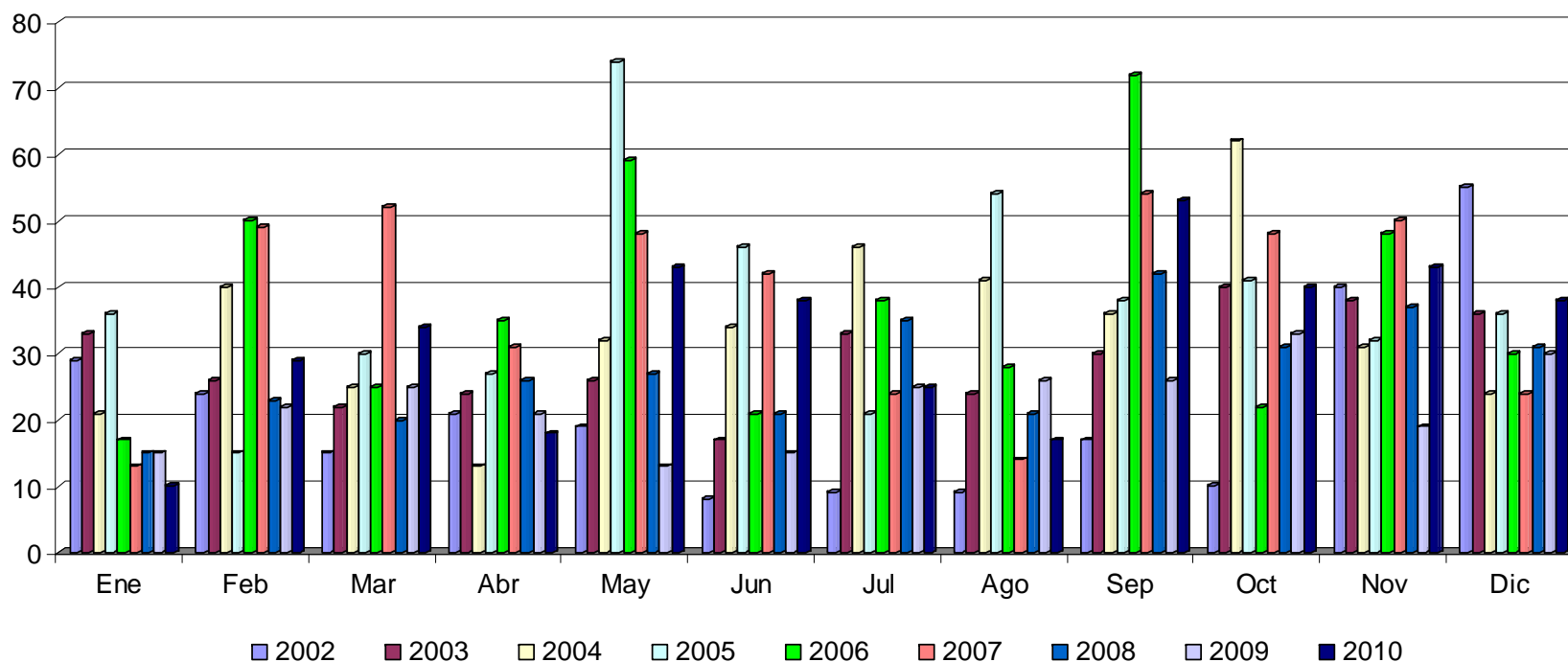


Infraestructura

Apoyos en Eventos Especiales



Años/Meses	Ene	Feb	Mar	Abr	May	Jun	Jul	Ago	Sep	Oct	Nov	Dic	Total	Prom Mensual
2002	29	24	15	21	19	8	9	9	17	10	40	55	256	21
2003	33	26	22	24	26	17	33	24	30	40	38	36	349	29
2004	21	40	25	13	32	34	46	41	36	62	31	24	405	34
2005	36	15	30	27	74	46	21	54	38	41	32	36	450	38
2006	17	50	25	35	59	21	38	28	72	22	48	30	445	37
2007	13	49	52	31	48	42	24	14	54	48	50	24	449	37
2008	15	23	20	26	27	21	35	21	42	31	37	31	329	27
2009	15	22	25	21	13	15	25	26	26	33	19	30	270	23
2010	10	29	34	18	43	38	25	17	53	40	43	38	388	32



Unidad de medida : Servicios

Fuente : Dirección de Infraestructura

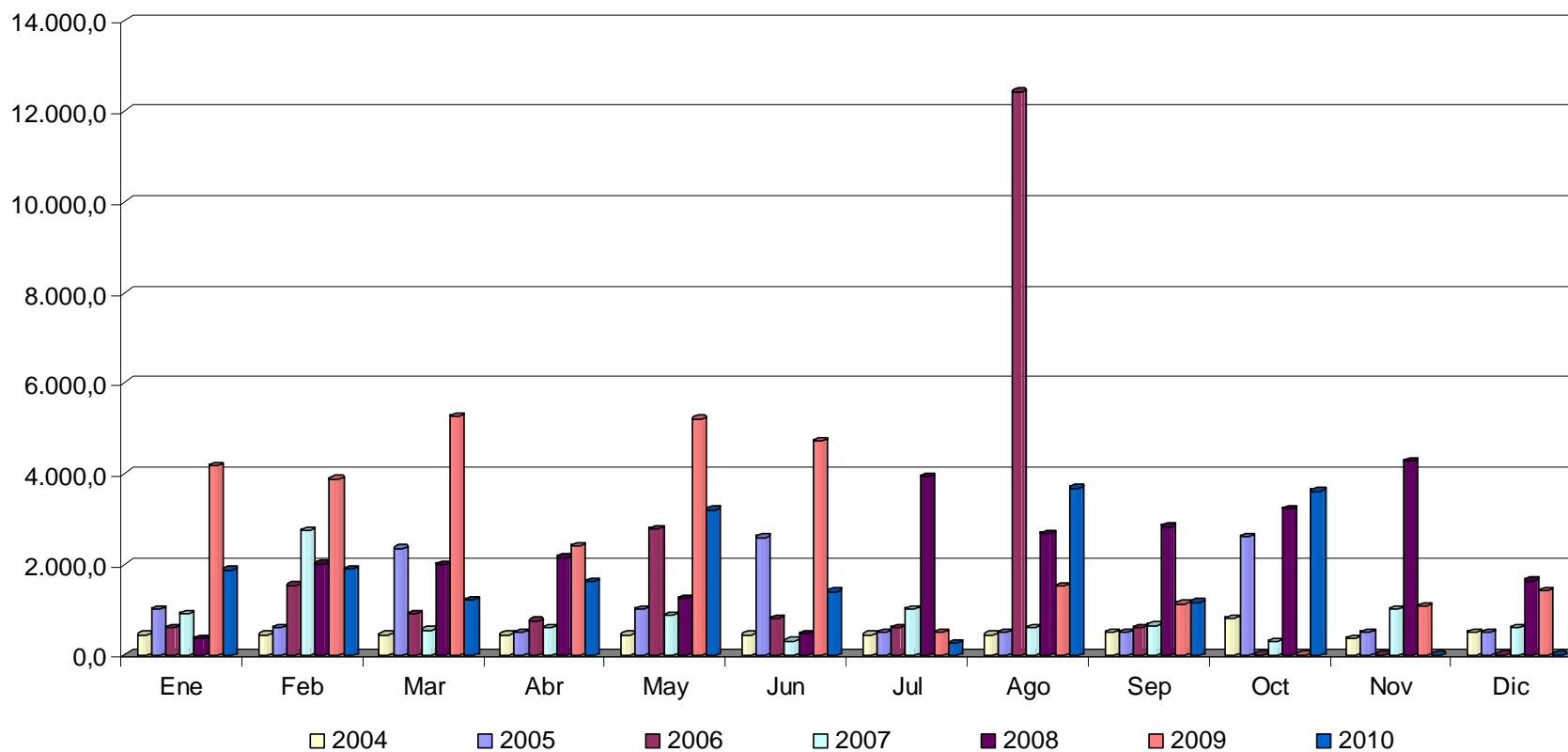
Elaborado por : Coordinación de Planeación y Evaluación



Infraestructura: Retiro de Graffitis (M2)



Años/Meses	Ene	Feb	Mar	Abr	May	Jun	Jul	Ago	Sep	Oct	Nov	Dic	Total	Prom Mensual
2004	437,5	437,5	437,5	437,5	437,5	437,5	437,5	437,5	500	800	350	500	5.650	471
2005	1.000	600	2.350	500	1.000	2.590	500	500	500	2.600	500	500	13.140	1.095
2006	600	1.530	894	749	2.782	800	600	12.427	600	0	0	0	20.982	1.749
2007	906	2.744	547	607	861	305	1.000	600	650	295	1.000	600	10.115	843
2008	350	2.010	2.000	2.151	1.250	454	3.931	2.669	2.834	3.211	4.284	1.642	26.786	2.232
2009	4.168	3.883	5.273	2.396	5.209	4.714	490	1.508	1.131	0	1.079	1.411	31.262	2.605
2010	1.880	1.901	1.220	1.614	3.203	1.400	250	3.680	1.164	3.613	0	0	19.925	1.660



Unidad de medida : No. De Metros Cuadrados eliminados de Graffittis

Fuente : Dirección de Infraestructura

Elaborado por : Coordinación de Planeación y Evaluación